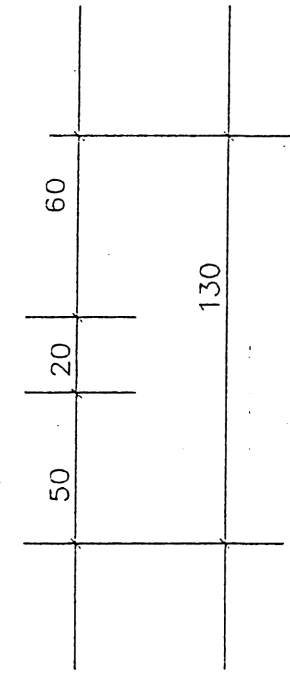
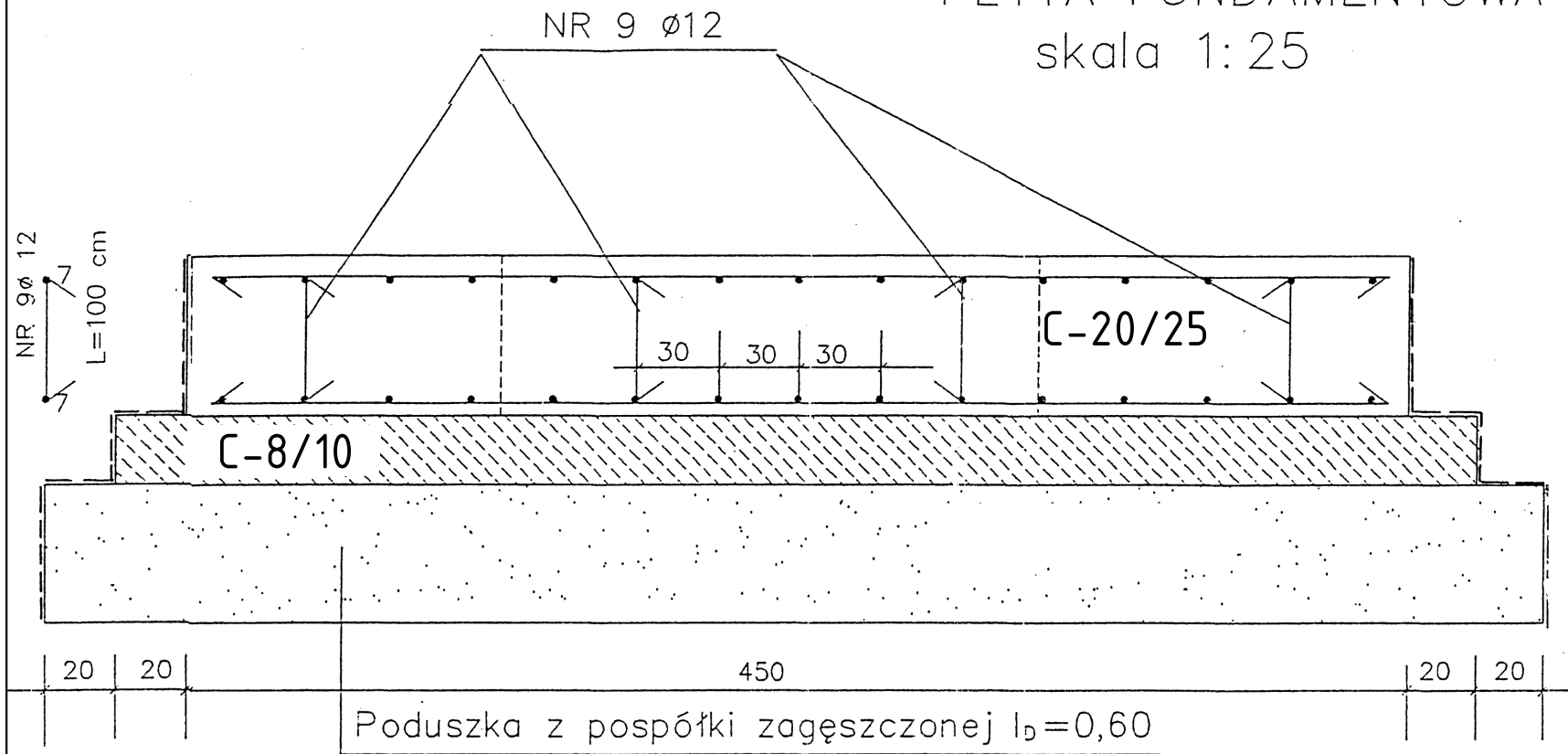


PŁYTA FUNDAMENTOWA
skala 1:25

— PRZEKRÓJ

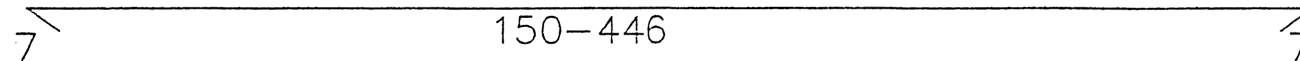


Zestawienie stali

Nr pręta	Ø mm	Długość m	Ilość szt.	Długość razem m
1	12	1,64	8	13,12
2	12	2,64	8	21,12
3	12	3,44	8	27,52
4	12	3,74	8	29,92
5	12	4,14	8	33,12
6	12	4,44	8	35,52
7	12	4,54	8	36,32
8	12	4,60	4	18,40
9	12	1,00	12	12,00
RAZEM m				227,04
CIĘŻAR JEDNOSTKOWY kg/m				0,888
OGÓŁEM kg				202

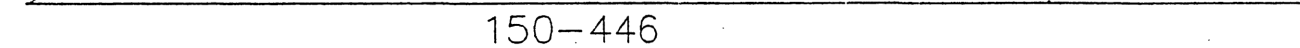
Pręty ułożone górną

NR 1– NR 8 Ø12 stos L= 164–460cm



Pręty ułożone dołem

NR 1– NR 8 Ø12 stos L= 164–460cm



BETON C20/25
STAL AIII 34GS

Inwestor Gmina Sieroszewice ul. Ostrowska 65 63-405 Sieroszewice			
Jednostka projektowa Zakład Projektowo-Ustugowy Inzynierii Środowiska PRIMEKO 62-800 Kalisz, ul. Łódzka 210 tel/fax 62 767 02 63 www.primeko.com.pl e-mail: primeko@o2.pl		Stadium PBW	
		Skala 1:25	
		Data oprac. Sierpień 2020r.	
Nazwa obiektu	Rozbudowa Stacji Uzdatniania Wody w miejscowości Biernacice		
Adres obiektu	Biernacice, dz. nr 98/1, obręb geodez. 0001 Biernacice		
Nazwa rysunku	Płyta fundamentowa zbiorników - przekrój		
Projektant sp. konstr.-budow.	mgr inż. Ryszard Poptawski upr. nr WKP/0022/P00K/03		Rys nr. 4
Sprawdzający sp. konstr.-budow.	inż. Jakub Strużyński upr. nr GPB.I.7342 - 95/98		