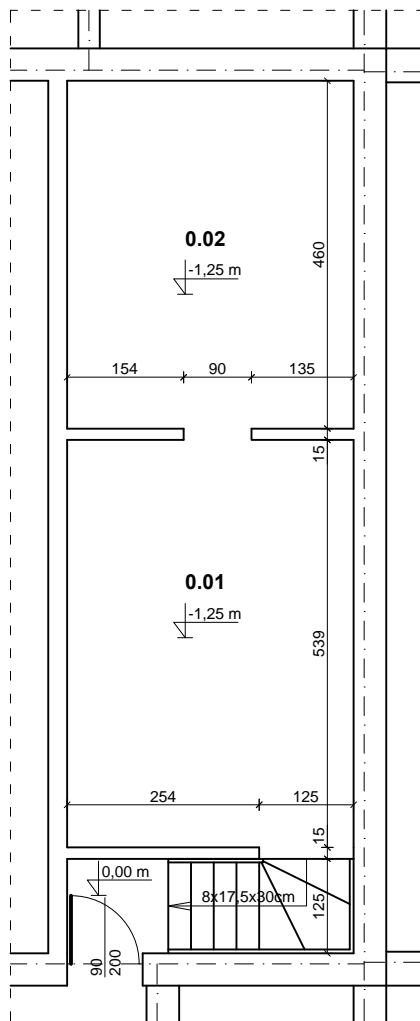


Zestawienie powierzchni pomieszczeń			
Nr p.	Nazwa	Powierzchnia	Rodzaj posadzki
Część istniejąca			
0.01	Pom. gospodarcze	20,43	Wylewka bet.
0.02	Pom. gospodarcze II	17,43	Wylewka bet.
POWIERZCHNIA NETTO		37,86 m²	
POWIERZCHNIA UŻYTKOWA		0,00 m²	



Biuro Projektowe Marcin Kowalczyk		
Biskupice Ołoboczne ul. Ostrowska 36 tel. 0 665 55 61 61		
Opracował:	mgr inż. Marcin Kowalczyk	Podpis:
Projektant: (architektura)	Zdzisław Wojtasiak BN-10.9/10/79	Podpis:
Projektant: (konstrukcja)	inż. Paweł Woźniak WKP/0179/POOE/09	Podpis:
Obiekt:	Budynek świetlicy wiejskiej (Rom Rolnika)	
Inwestor:	Gmina Sieroszewice	
Lokalizacja:	Westrza, gm. Sieroszewice, dz. nr 435/1 (obręb 0007 Parczew)	
Temat:	RZUT PIWNIC - INWENT.	Nr rys.: A-1
Data:	listopad 2021r.	Skala: 1:100
	Branża: Arch.	