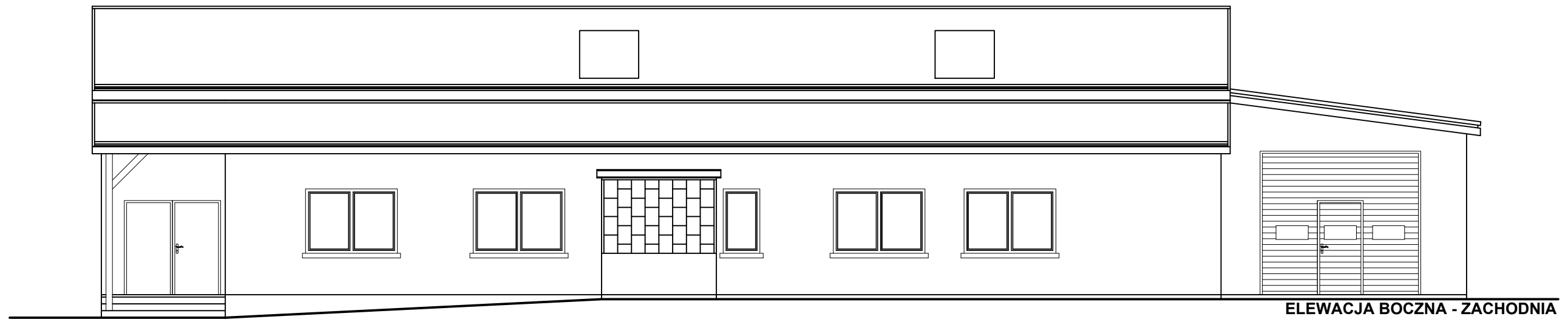


ELEWACJA TYLNA - POŁUDNIOWA



ELEWACJA BOCZNA - ZACHODNIA

Biuro Projektowe Marcin Kowalczyk Biskupice Otoboczne ul. Ostrowska 36 tel. 0 665 55 61 61		
Opracował:	mgr inż. Marcin Kowalczyk	Podpis:
Projektant: (architektura)	Zdzisław Wojtasiak BN-10.9/10/79	Podpis:
Projektant: (konstrukcja)	inż. Paweł Woźniak WKP/0179/POOE/09	Podpis:
Obiekt:	Budynek świetlicy wiejskiej (Rom Rolnika)	
Investor:	Gmina Sieroszewice	
Lokalizacja:	Westrza, gm. Sieroszewice, dz. nr 435/1 (obręb 0007 Parczew)	
Temat:	ELEWACJE - INWENT.	Nr rys.: A-5
Data:	listopad 2021r.	Skala: 1:100
	Branża: Arch.	