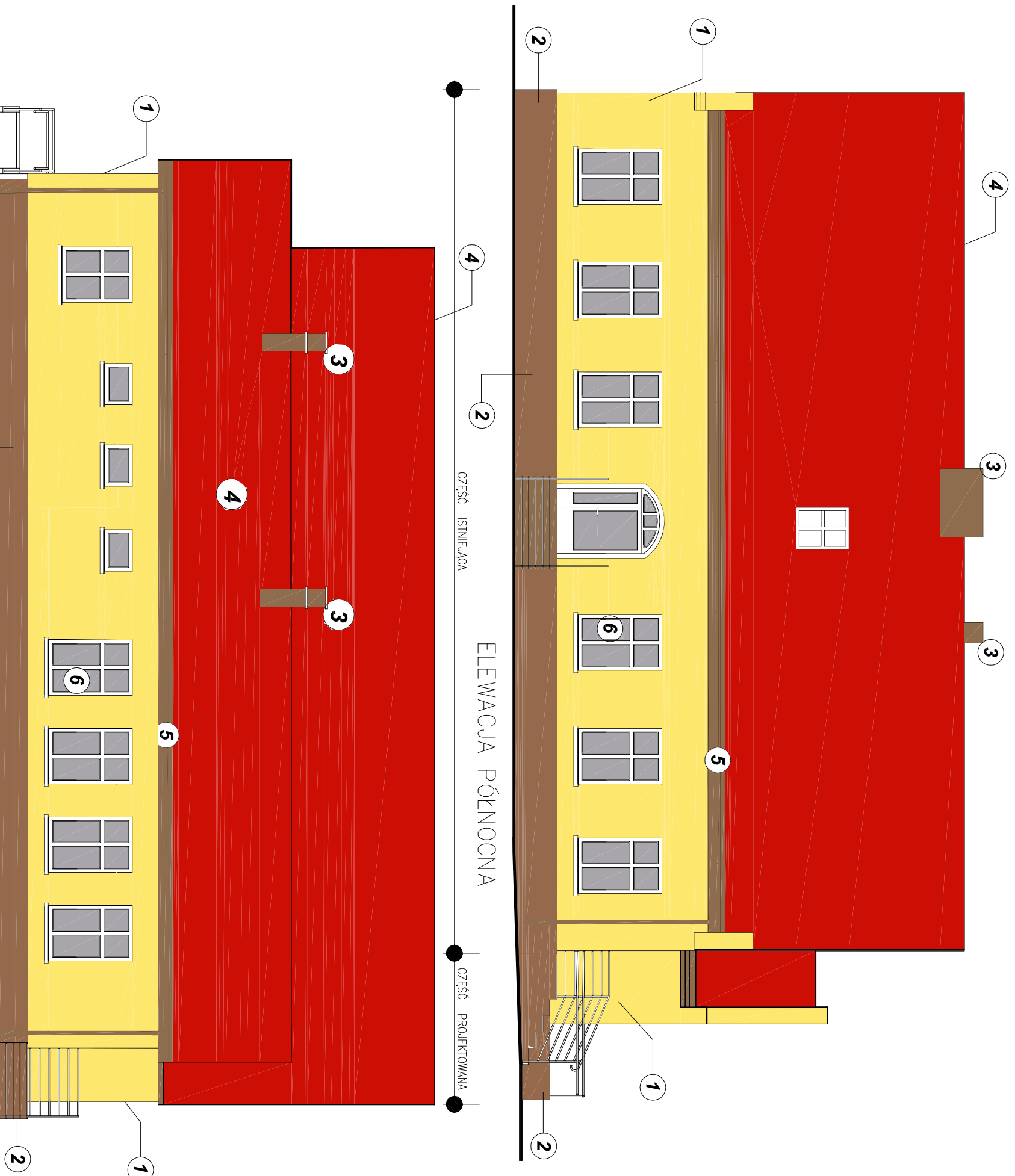


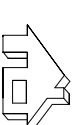
# ROZBUDOWA PRZEDSZKOLA ELEWACJE 1:100



## KOLORYSTYKA ELEWACJI wg. np. firmy ATLAS

- 1** - ściany - słoneczny ATLAS nr 0023
- 2** - cokół - ATLAS DEKO M 413
- 3** - kominy - ATLAS nr 0157 - jasny brąz
- 4** - dachówka - np RABEN średzka falista - czerwona
- 5** - RYNNY, RURY SPUSTOWE np f-fmy MARLEY - brąz
- 6** - STOLARKA OKIENNA I DRZWIOWA p.c.v - biała

NR PROJEKTU <b>53/2009</b>		OBJEKT ROZBUDOWA PRZEDSZKOLA - DOBUDOWA ODDZIAŁU Z CZĘŚCIĄ SOCJALNĄ I ŁĄCZNIKIEM	
ADRES BUDOWY Zamawiający		63-405 Stierozewice, Latowice, ul. Środkowa 50 Gminny Zakład Ekonomiczno-Administracyjny Szkoły i Przedszkoli 63-405 Stierozewice, ul. Ostrowska 65	
Tytuł projektu		ELEWACJA POŁUDNIOWA I PÓŁNOCNA	
BRANŻA	BUDOWLANA	SKALA	1:100
PROJEKTANT KONSULTACJI		PROJEKT BUDOWLANY	
Urząd: do projektowania z ograniczeniem w sprawie konstrukcyjno-budowlanej		mgr inż. Lucyna GUBANSKA Nr upraw 7342-63/93	
PROJEKTANT ARCHITECTURY		inż. Sylwia Kurzowa - Strążyk	
Urząd: do projektowania z ograniczeniem w sprawie konstrukcyjno-budowlanej		inż. Sylwia Kurzowa - Strążyk	
ASISTENT PROJEKTANTA		Podpis	
DATA		MIESIĄC	
PROJEKT		ROZBUDOWA	
NR PIS		8	



"BUDEX"  
ZAKŁAD USŁUG PROJEKTOWYCH  
JANUSZ MICHAŁSKI  
ul. Czajkowskiego 11/13  
63-405 Stierozewice, tel. 71 99 00 00  
adres e-mail: biuro@budex.pl

PRAWA AUTORSKIE ZASTRZEŻONE. USTAWA Z DNIA 14.07.1994r.