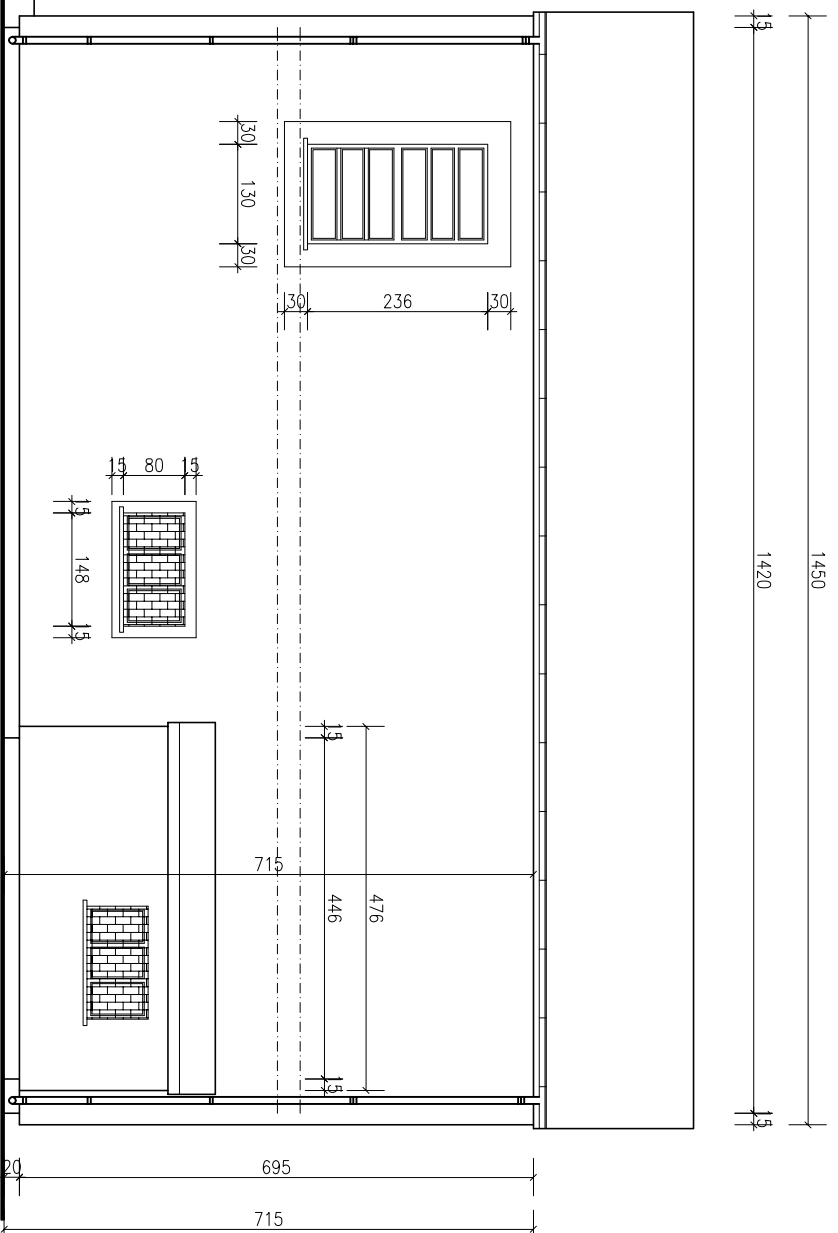
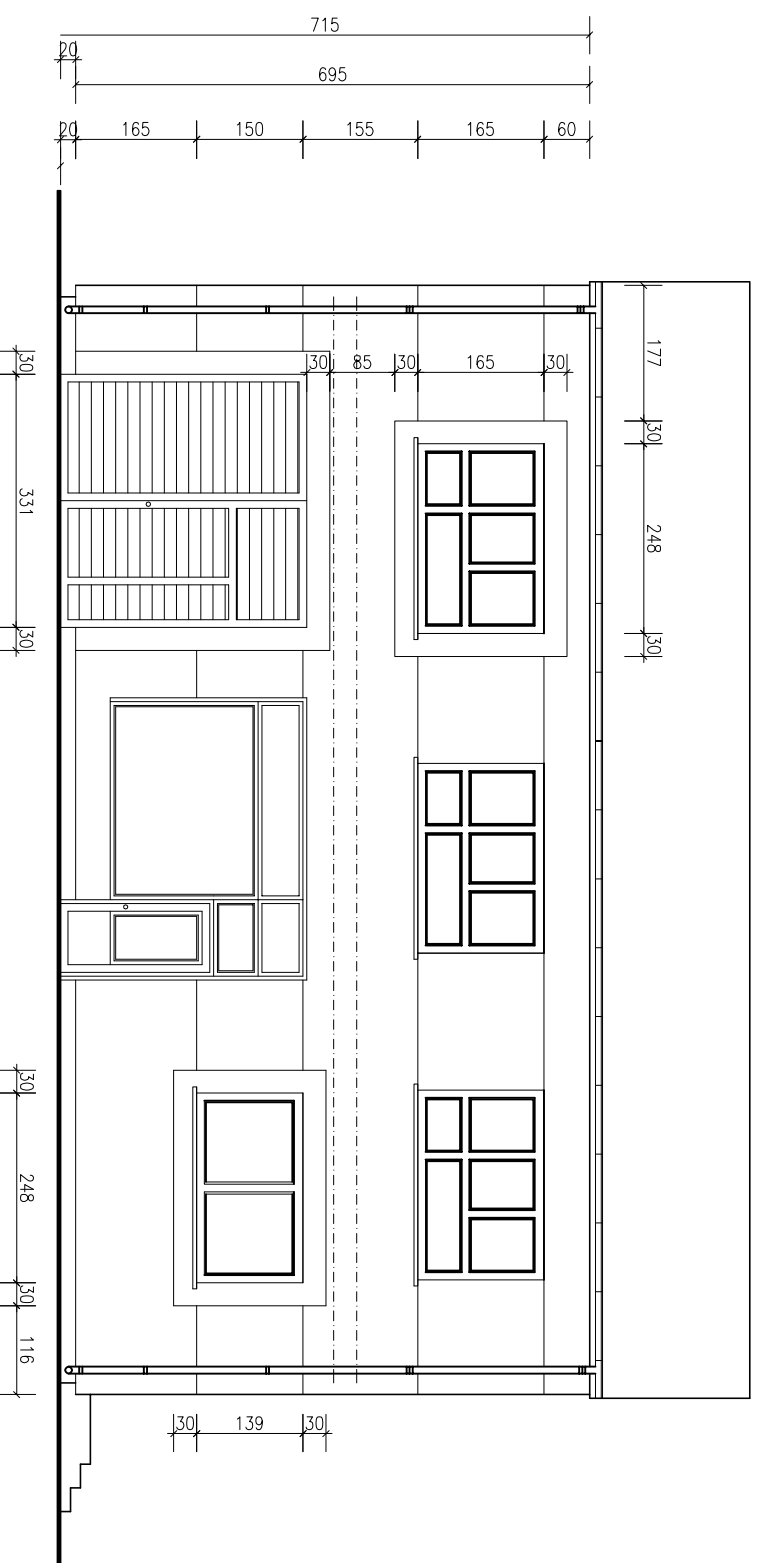
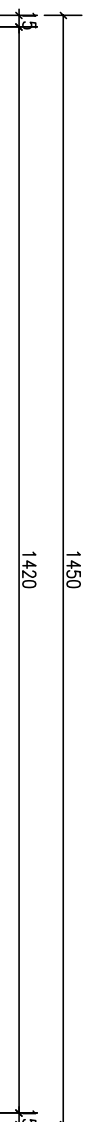


1:100/100



ELEWACJA PÓLNOCNNA



ELEWACJA POŁUDNIOWA

BUDYNEK REMIZY
ELEWACJE 1:100

Uwaga:

Niniejsza dokumentacja jest Projektem Budowlanym. Służy tylko do celów określonych w Prawie Budowlanym (Dz. U. z 2016 r. poz. 290) dla tej fazy projektowania. Szczegółowość opracowania jest zgodna z wymogami Rozporządzenia Ministra Infrastruktury z dnia 7 października 2015 r. w sprawie szczegółowego zakresu i formy projektu budowlanego (Dz. U. z 2015 r.). Do realizacji projektowanych instalacji służyć będą Projekty Wykonawcze. Wykonanie zaprojektowanej branży architektoniczno-budowlanej, konstrukcyjnej należy na bieżąco koordynować z pozostałymi branżami i instalacjami. Dokładny domiar wykonac zawsze na budowie, na etapie wykonawstwa.
Część opisowa stanowi integralną część niniejszego projektu.
Niniejsza dokumentacja chroniona prawami autorskimi.

ROZWIĄZANIA ZAWARTE W NINIEJSZYM OPRACOWANIU STANOWIĄ WYŁĄCZNA WŁASNOŚĆ ZAKŁADU USŁUG PROJEKTOWYCH "BUDEX". Janusz Michalski I MOGĄ BYĆ STOSOWANE, POWIELANE I UDOSTĘPNIANE OSOBOM TRZECIM WYŁĄCZNIE NA PODSTAWIE PISEMNEGO ZEZWOLENIA Z ZASTOSOWANIEM WSZELKICH SKUTKÓW PRAWNYCH.

NR PROJEKTU 15/2017	OBJEKT TERMO-MODERNIZACJA BUDYNKU REMIZY OSP W ROSOSZYCY
ADRES BUDOWY 63-405 Sieroszowice, Rososzycy, ul. Ostrowska dz. nr 133/4, obręb: 0010 Rososzycy	
INWESTOR Gmina Sieroszowice ul. Ostrowska 65, 63-405 Sieroszowice	
TEMAT PRACY INWENTARYZACJA - ELEWACJE PÓLNOCNNA, POŁUDN.	NR RYS. 4
BRANŻA BUDOWLANA	SKALA 1:100
PROJEKTANT KONSTRUKCJI Janusz MICHAŁSKI Nr upr. BN 10.9/63/79	DATA WYSTOPIENIA PROSIS 2017
ASYSTENT PROJEKTANTA mgr inż. Sylwia KURZAWA	POBIS



"BUDEX"
ZAKŁAD USŁUG PROJEKTOWYCH
JANUSZ MICHAŁSKI
63-405 OSTROWIE WIELKOPOLSKI
ul. Czajki 5, 63-405 Ostrowie W.
PRAWNA AUTORSKIE ZASTRZEŻENIE. USTAWA Z DN. 14.11.1984r.