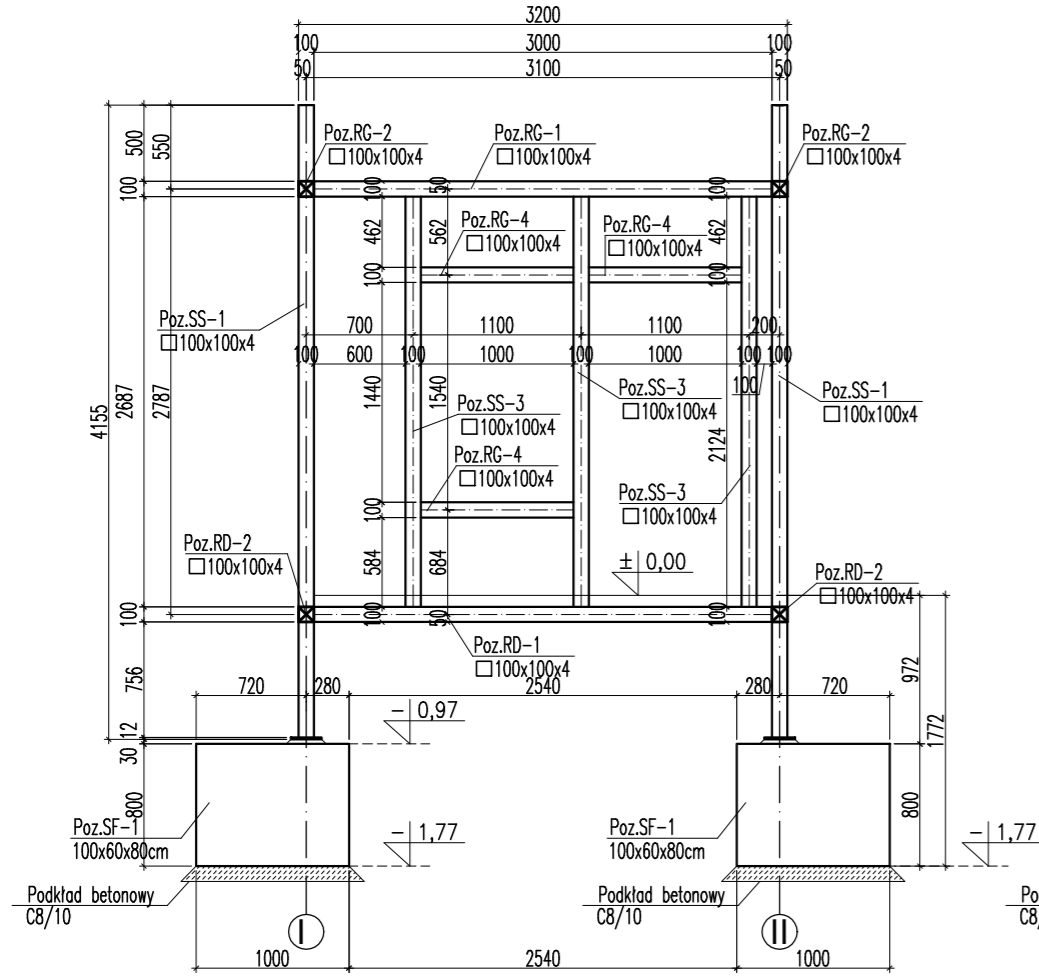
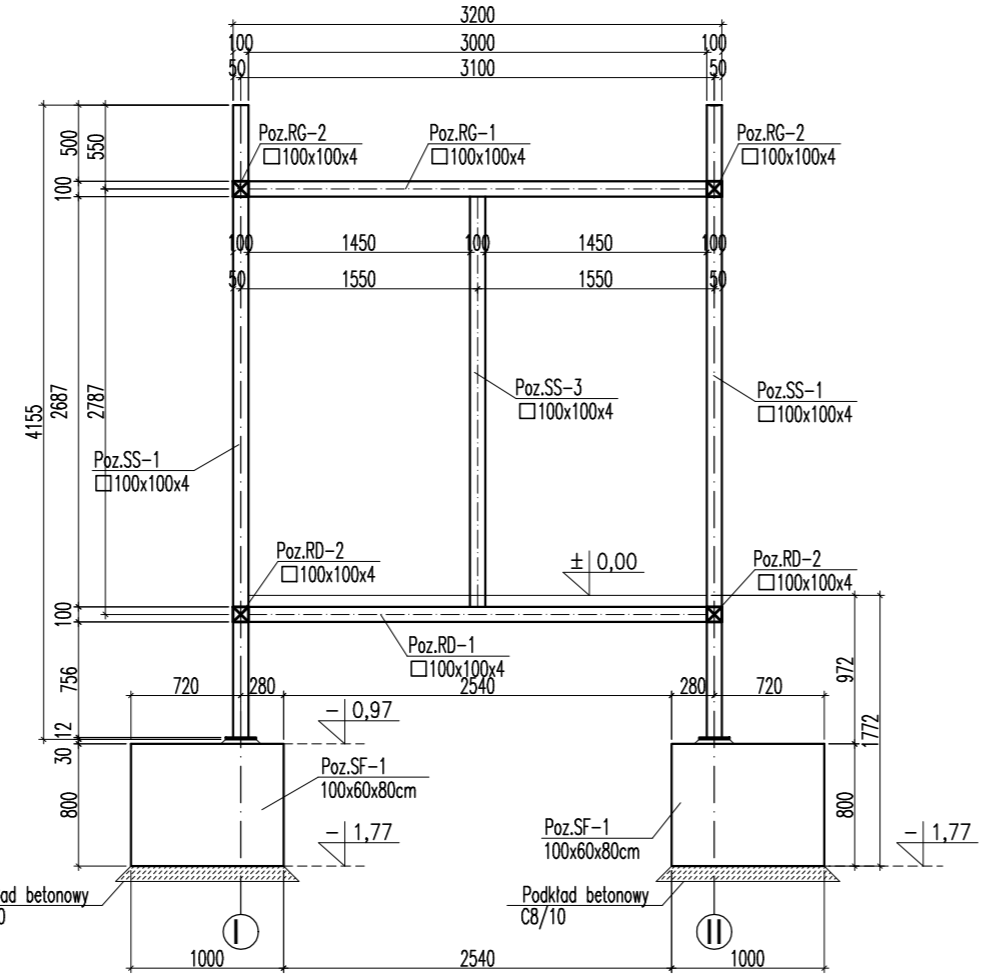


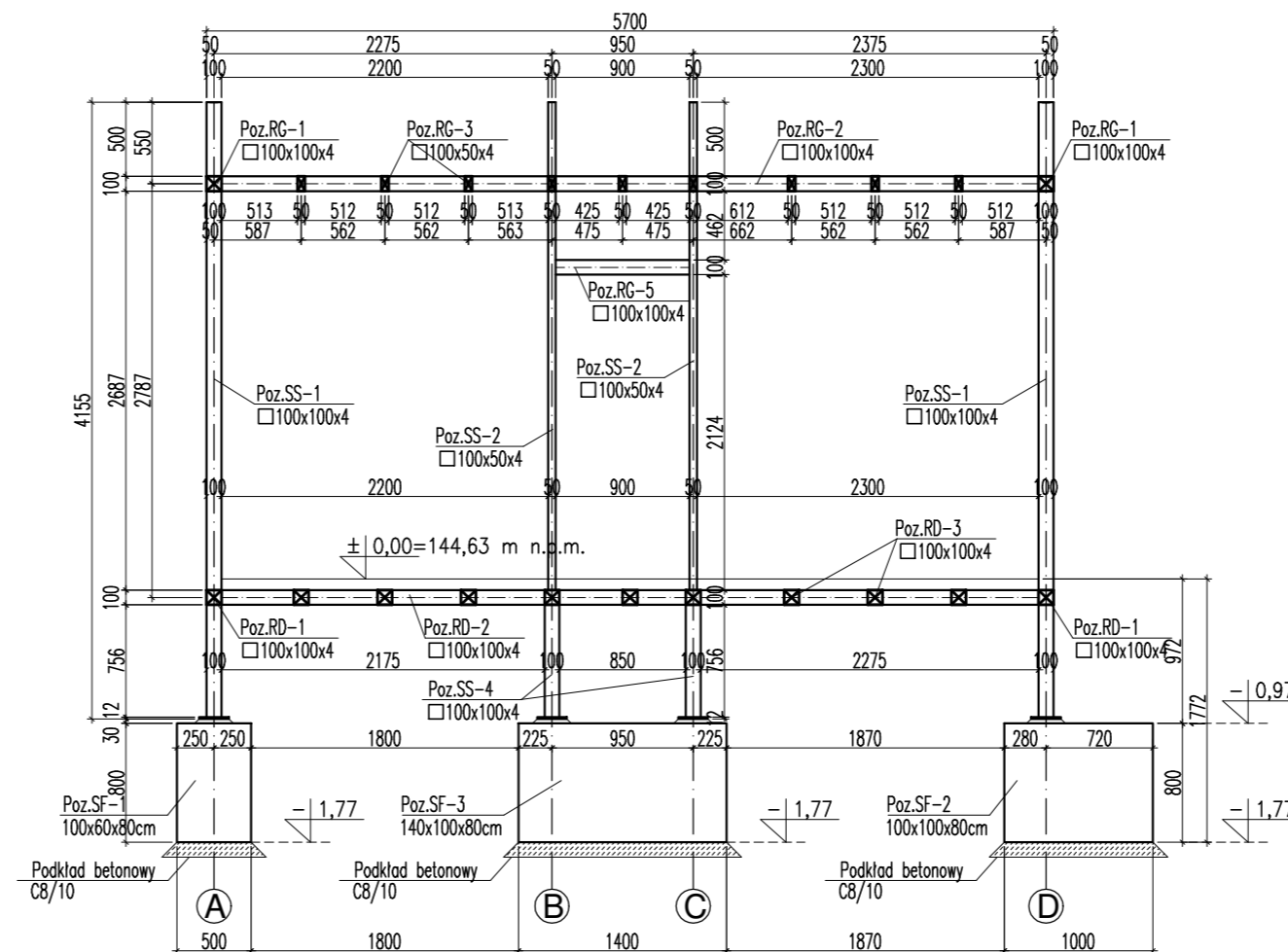
KONSTRUKCJA ŚCIANY W OSI "A" WIDOK OD ZEWNĄTRZ skala 1:50



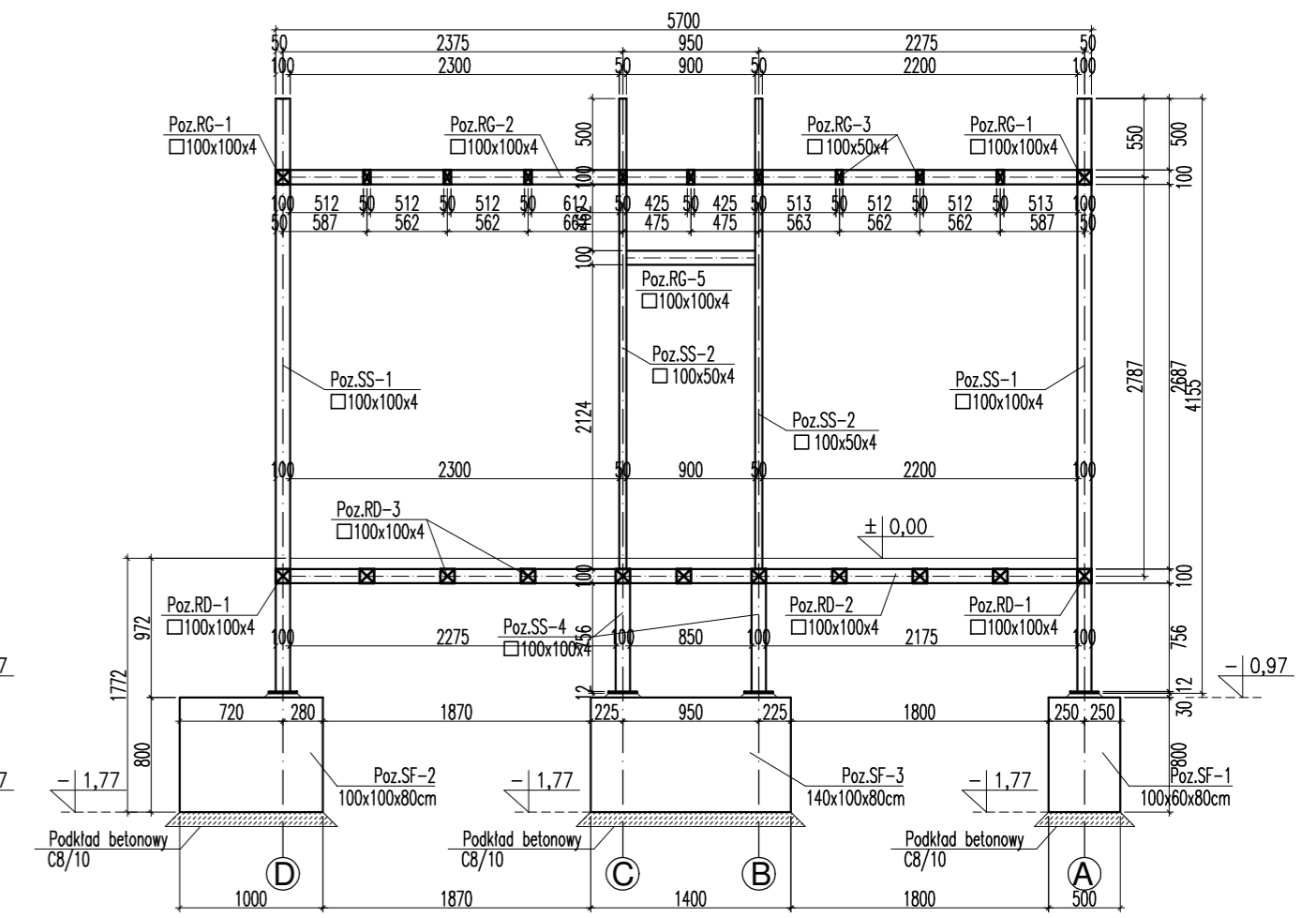
KONSTRUKCJA ŚCIANY W OSI "D" WIDOK OD WEWNĄTRZ skala 1:50



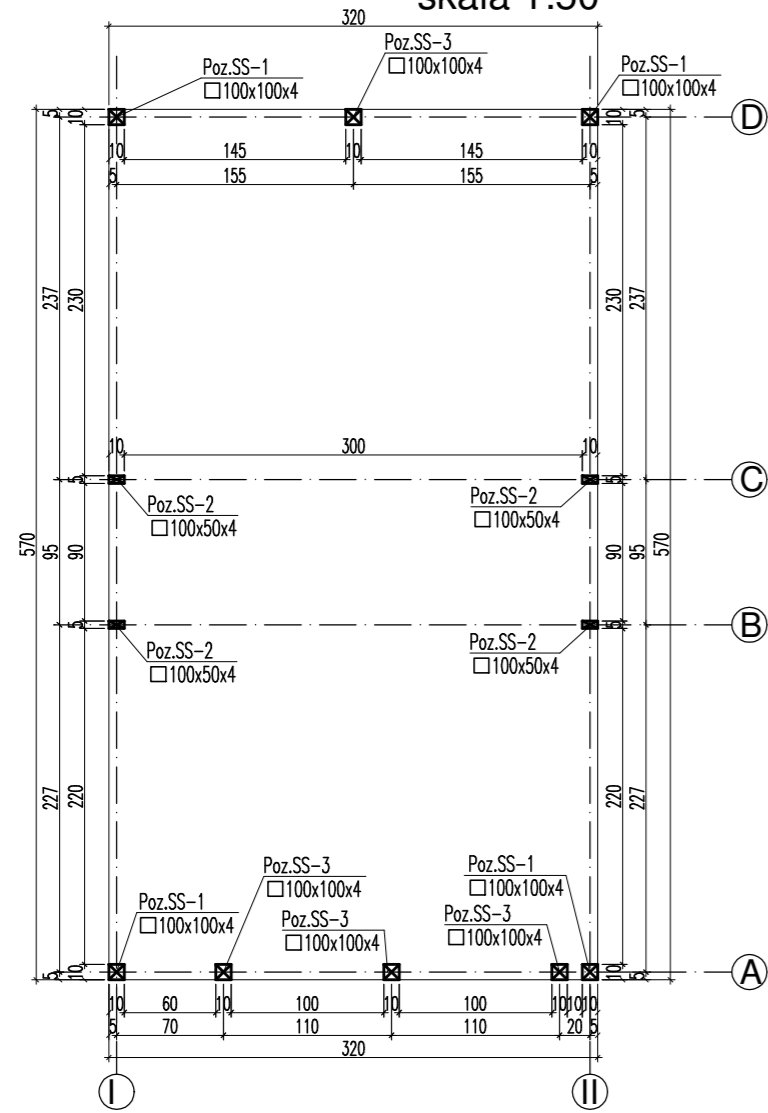
KONSTRUKCJA ŚCIANY W OSI "I" WIDOK OD WEWNĄTRZ skala 1:50



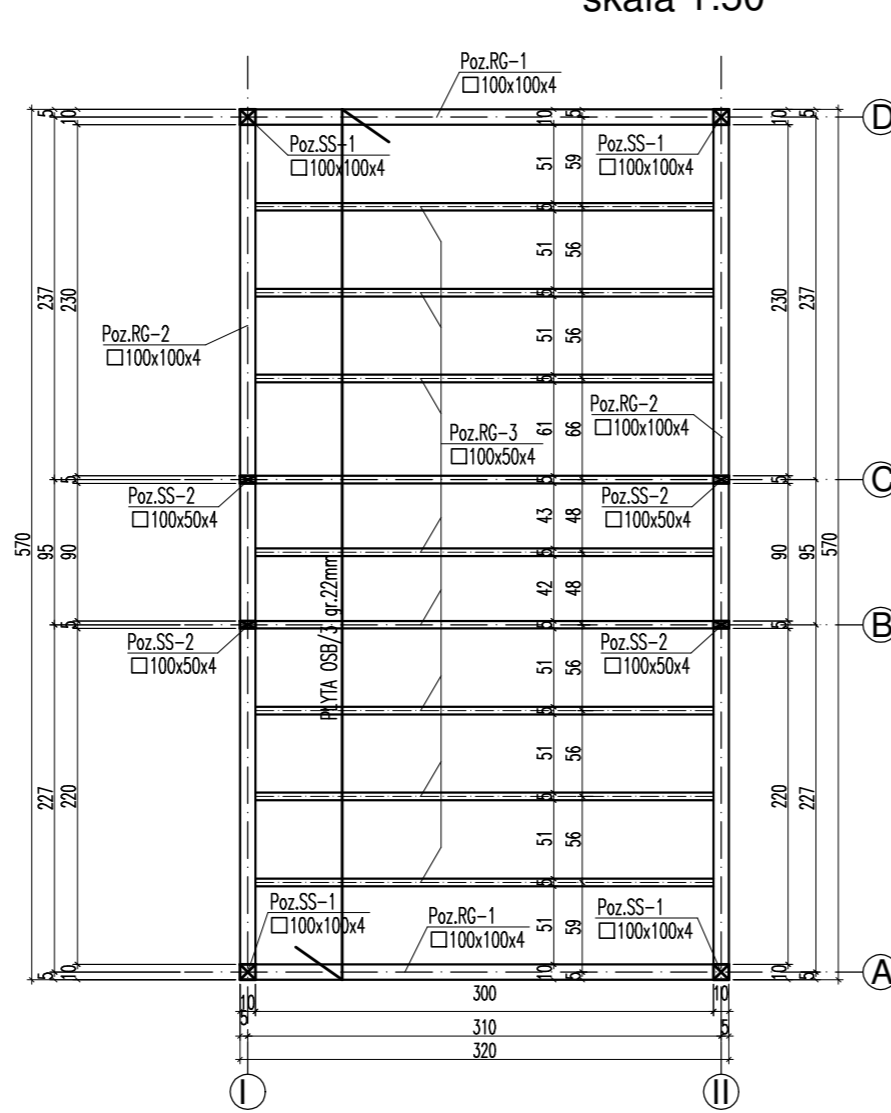
KONSTRUKCJA ŚCIANY W OSI "II" WIDOK OD WEWNĄTRZ skala 1:50



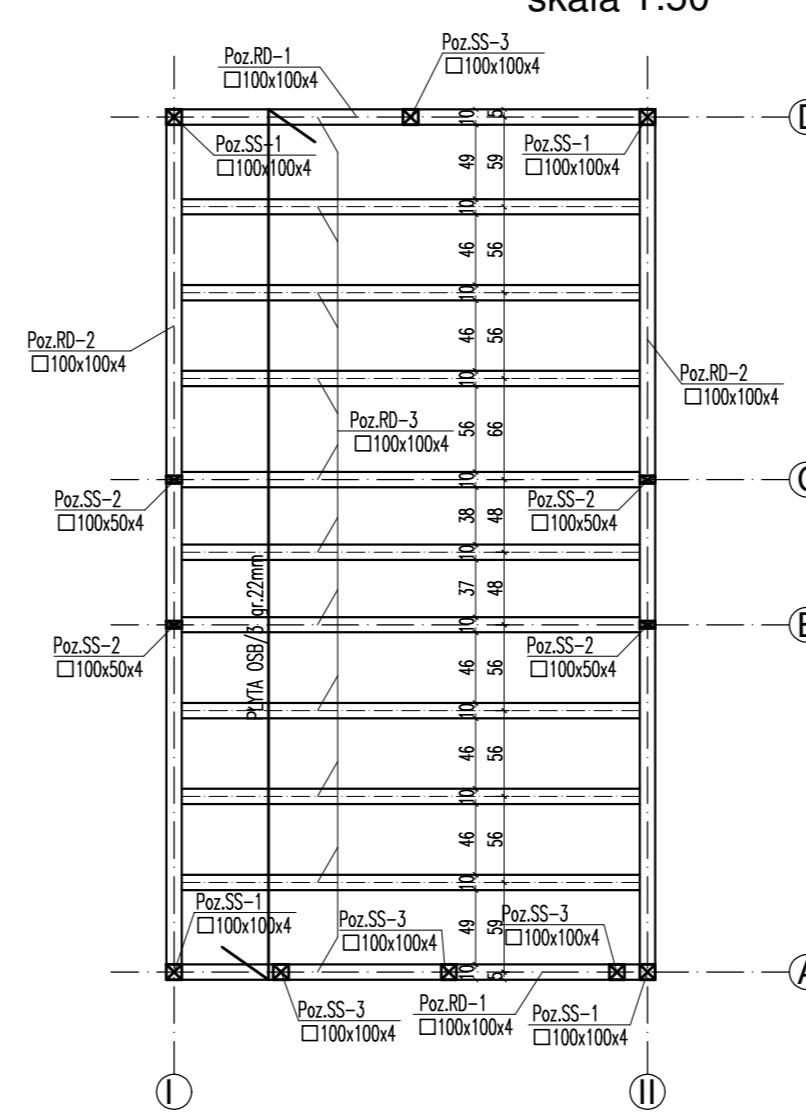
RZUT KONSTRUKCJI PRZYZIEMIA skala 1:50



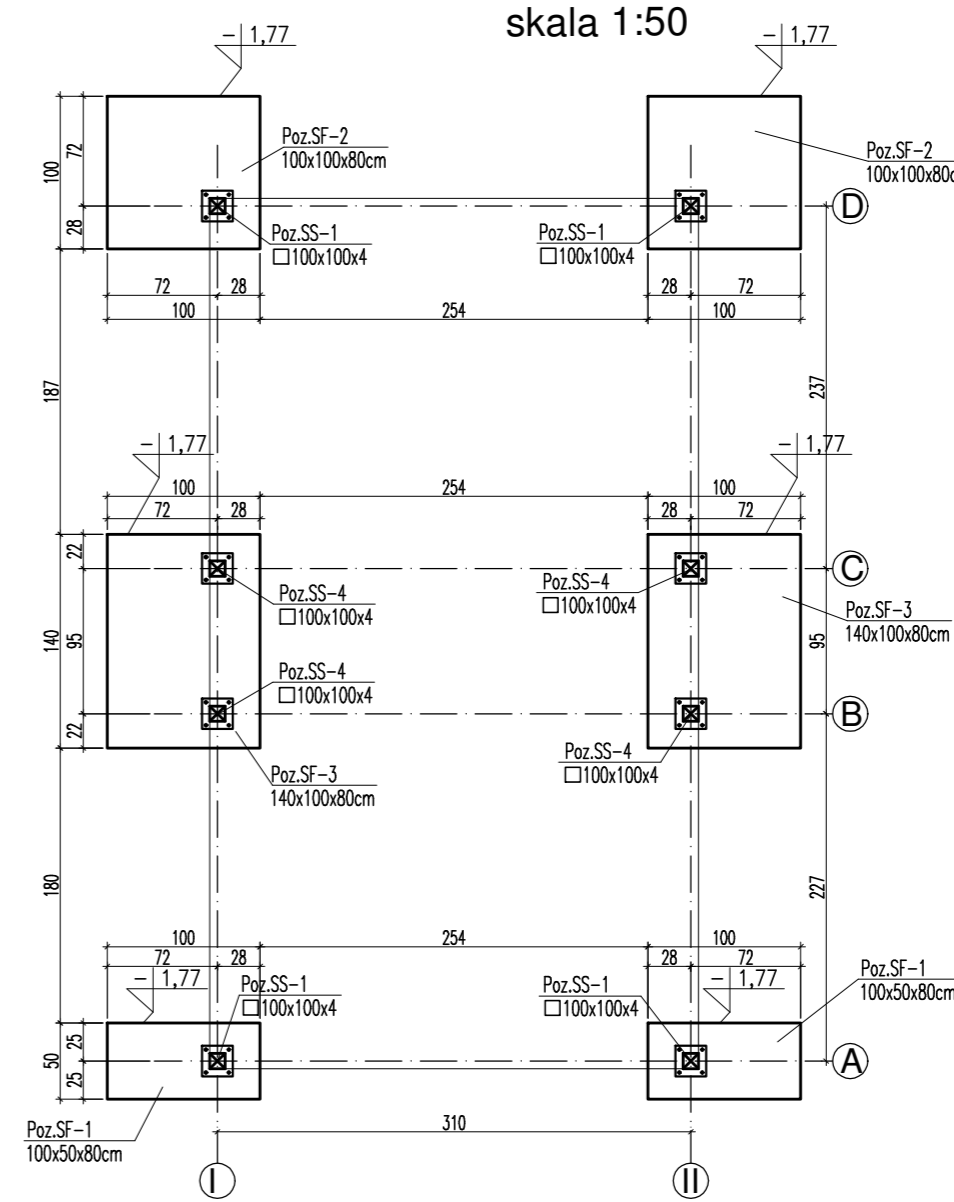
RZUT KONSTRUKCJI DACHU skala 1:50



RZUT KONSTRUKCJI PODŁOGI skala 1:50



RZUT FUNDAMENTÓW skala 1:50



MATERIAŁ BUDOWLANY: BETON: C20/25 C8/10	EKSPOZYCJA: STR. WEWNĘTRZNA XC2 STR. ZEWNĘTRZNA XC2	OTULINA: ELEMENTY MAJĄCE KONTAKT Z GRUNTEM 50mm ELEMENTY POZOSTAŁE 30mm
MATERIAŁ BUDOWLANY: STAL ZBROJENIOWA: A-IIIN(RB-500W)	MATERIAŁ BUDOWLANY: STAL KONSTRUKCYJNA: S235JR	MATERIAŁ BUDOWLANY: DREWNO: C24

Uwaga !

- Pod fundamentami wykonać podkład betonowy gr. 10cm z betonu klasy C8/10.
- Wszystkie prace budowlane należy prowadzić zgodnie z niniejszym projektem, warunkami pozwolenia na budowę, wiedzą techniczną i sztuką budowlaną oraz zaleceniami producentów materiałów bud. Wszelkie niezgodności realizowanego obiektu z opracowaniem projektowym należy zgłosić kierownikowi budowy, inwestorowi lub projektantowi !
- Elementy konstrukcji stalowej po uprzednim przygotowaniu powierzchni, zabezpieczyć antykorozyjnie zgodnie z opisem technicznym.
- Zabezpieczenie p.poz. elementów stalowych do wymaganej odporności ogniowej należy wykonać poprzez malowanie farbami pęczniejącymi.

**SEGMENT "C" WYKONAĆ JAKO
ODBICIE LUSTRZANE SEGMENTU "A"**

Temat: BUDOWA BUDYNKU WIELORODZINNEGO-SOCJALNEGO
 Adres: Sieroszewice, dz. nr: 249/2
 obręb: 0011 - Sieroszewice, j.ewidencyjna: 301707_2
 Inwestor: GMINA SIEROSZEWICE
 ul. Ostrowska 65
 63-405 Sieroszewice

Jednostka projektowa: DOMAR Budownictwo Architektura Sp.z o.o. Sp.k.
 ul. Strumykowa 30, 63-400 Ostrow Wielkopolski
 T: +48 62 501 35 30 F: +48 62 755 16 94
 architektura@domar-ostrow.pl
 www.domar-ostrow.pl

Imię i nazwisko: mgr inż. Włodzisław Łępszy
 numer uprawnień: UAN-8386/62/90
 specjalność: konstrukcyjna
 podpis / data:

Sprawdzący: inż. Waldemar Kasprzak
 WKP/0051/PWOK/07 konstrukcyjna

Opracowanie: mgr inż. Krzysztof Czarnota

Brano: KONSTRUKCJA Etap: PROJEKT BUDOWLANY

Temat rysunku: RZUT FUNDAMENTÓW

Dane rysunku: format: data: WRZESIEŃ 2019 skala: 1:50 numer rysunku: K3 numer strony:

Uwaga: ZASTRZEGA SIĘ WSZELKIE PRAWA WYNIKAJĄCE Z USTAWY O PRAWIE AUTORSKIM. NINIEJSZY RYSUNEK NIE MOŻE BYĆ W CAŁOŚCI LUB W CZĘŚCI PRZERYŚLOWANY, UZUPEŁNIONY LUB ODTĄPIONY KOWIKÓLWIEK BEZ PRZEMNEJ ZGODY AUTORA.