

# ROZBUDOWA PRZEDSZKOLA

PRZEKRÓJ C-C 1:100

Dachówka ceramiczna dla 30°

Łaty 5/4cm. w rozstawie dostosowanym do dachówki

Kontrłaty 4x3cm.

1xfolia polietylenowa-paroprzepuszczalna

Wiązar drewniany l=2,75m w osi

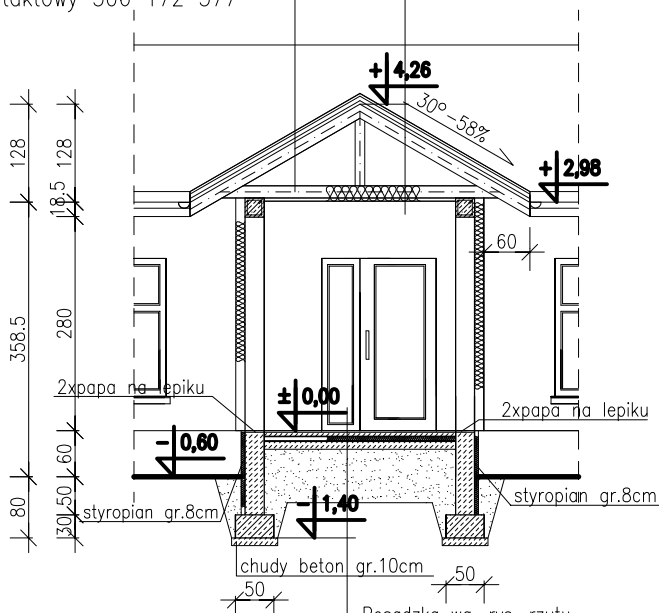
Wełna szklana gr.20cm.

1xfolia polietylenowa-paroizolacyjna

Płyta GKF gr.12,5mm. na ruszcie systemowym

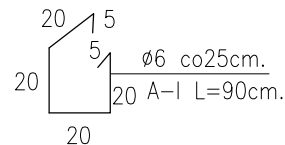
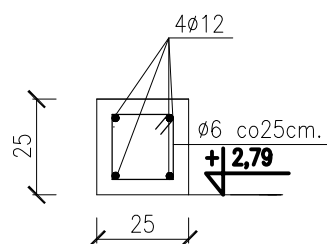
Wiązar kratowy W.k.-3 wg. rys. wykonawczych NR 4


PPH ELNAT Krzysztof Jarzębski  
Witaszyczki k/Jarocina  
tel.kontaktowy 506 172 577



Posadzka wg. rys. rzutu
Podłoże betonowe gr.5cm
1x folia p.c.v.
Styropian gr.5cm
1x folia p.c.v.
Chudy beton gr.10cm
Podsypka piaskowa gr.70cm

Wieniec obwodowy 1:20



NR PROJEKTU <b>53/2009</b>	OBIEKT <b>ROZBUDOWA PRZEDSZKOLA - DOBUDOWA ODDZIAŁU Z CZĘŚCIĄ SOCJALNĄ I ŁĄCZNIKIEM</b>		
ADRES BUDOWY	<b>63-405 Sieroszewice, Latowice, ul. Środkowa 50</b>		
ZAMAWIAJĄCY	<b>Gminny Zakład Ekonomiczno-Administracyjny Szkół i Przedszkoli 63-405 Sieroszewice, ul. Ostrowska 65</b>		
TREŚĆ RYSUNKU	<b>PRZEKRÓJ C-C</b>		NR RYS. <b>6</b>
BRANŻA BUDOWLANA	STADIUM PROJEKT BUDOWLANY	SKALA <b>1:100</b>	DATA KWIECIEŃ 2010
PROJEKTANT KONSTRUKCJI Upr.bud. do projektowania z ograniczeniami w specjal. konstrukcyjno-budowlanej w zakresie konstr.budowlanych	mgr inż. Lucyna GUBAŃSKA Nr upr.UAN 7342-63/93		PODPIS
PROJEKTANT ARCHITEKTURY Upr.bud. do projektowania z ograniczeniami w specjal. konstrukcyjno-budowlanej i architektonicznej	Janusz MICHAŁSKI Nr upr. BN 10.9/63/79		PODPIS
ASYSTENT PROJEKTANTA	inż. Sylwia Kurzawa-Stróżyk		PODPIS
 <p><b>"BUDEX"</b> <b>ZAKŁAD USŁUG PROJEKTOWYCH</b> <b>JANUSZ MICHAŁSKI</b> 63-400 OSIROW WIELKOPOLSKI ul. CZARNIECKIEGO 63    Tel/fax 062 738 71 09 adres email: budex.ostrow @ op.pl</p>			
PRAWA AUTORSKIE ZASTRZEŻONE USTAWĄ Z DN. 4 LUTY 1994r.			