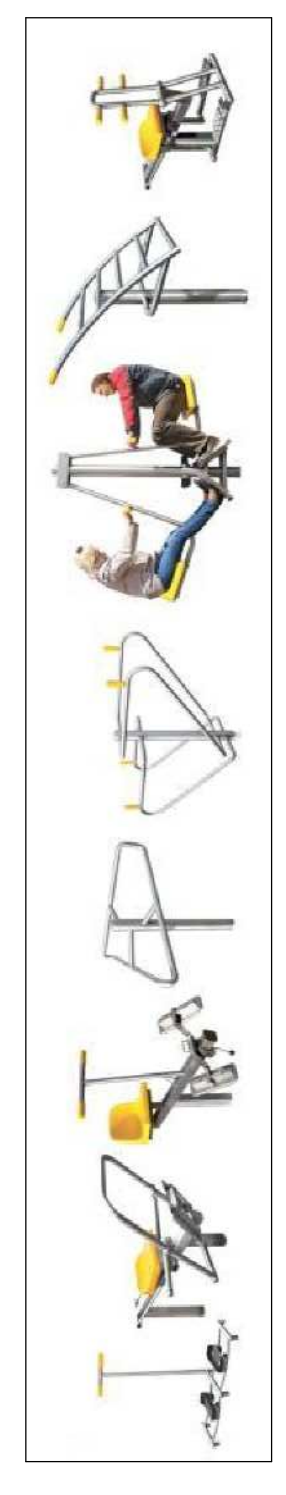
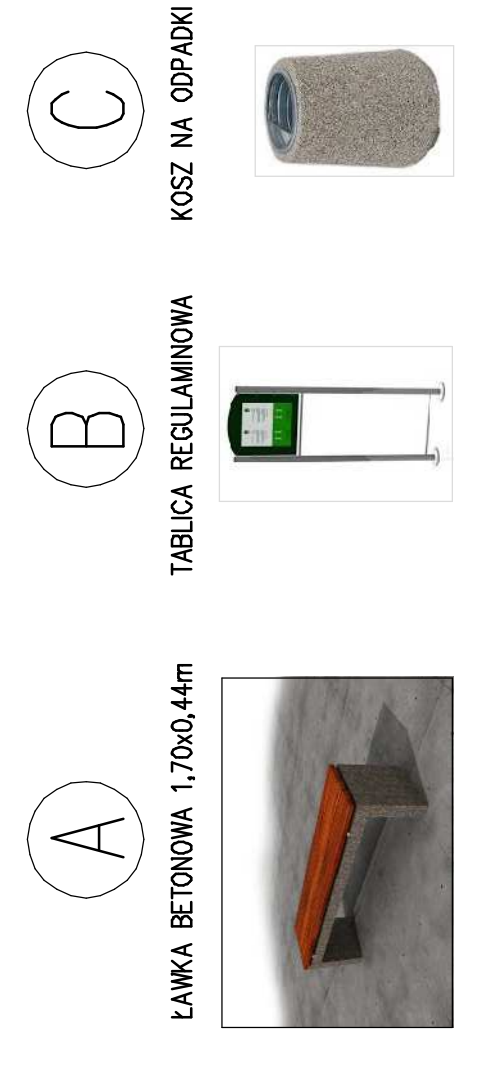
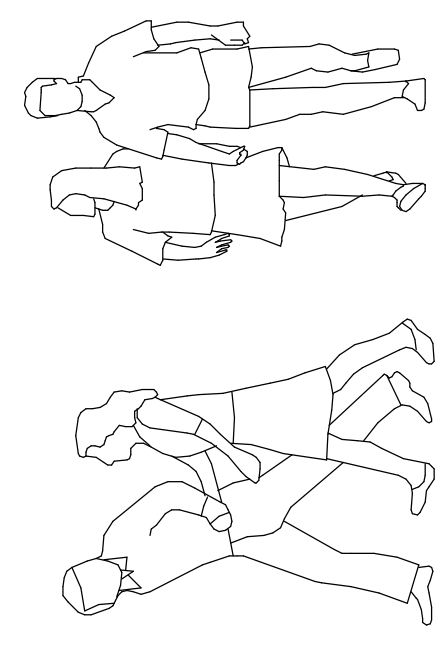
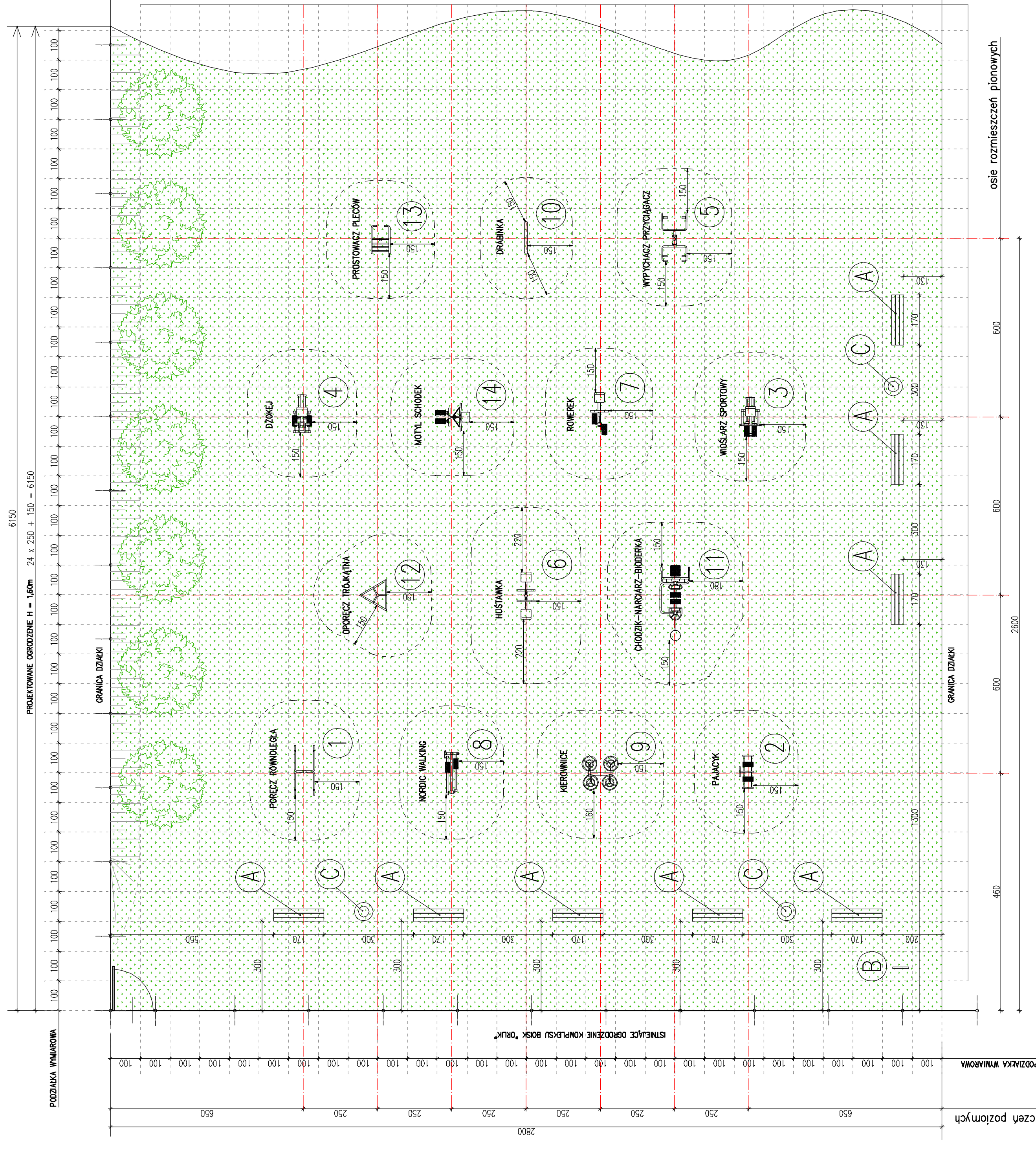


SILOWNIA ZEWNĘTRZNA

TEMAT	ARCHITEKTURA	ADRES	PROJEKTANT	SILOWNIA ZEWNĘTRZNA UKŁAD FUNKCJONALNY W SIEROZEMICACH DZIAŁKA NR 314/13 63-405 SIEROZEMICE	OPRACOWAŁ	OPRACOWAŁ	OPRACOWAŁ	
BRANŻA	BUDOWLANA	ZADANIE	PROJEKTOWAŁ		mgr inż. Joanna Dziędek	mgr inż. Joanna Dziędek	mgr inż. Joanna Dziędek	
FAZA	PROJEKT BUDOWLANO-WYKONAWCZY							
INWESTPROJEKT 62-800 KALISZ, AL. WOLNOŚCI 17				SKALA 1:100 GRUDZIEŃ 2013				RYS. PW 1



PROJEKTOWANE OGRÓDZENIE H = 1,60m					GRANICA DZIAŁKI								
1	2	3	4	5	6	7	8	9	10	11	12	13	14
PORĘCZ RÓWNOLEGA	PAJACYK	WIOSŁARZ SPORTOWY	DŹOŃKAJ	WYPYCHACZ PRZYCIĄGACZ	HUSTAWKA	ROWEREK	NORDIC WALKING	KIEROWNICE	DRABINKA	CHODZIK - NARCZARZ - BIDERKA	OPRĘCZ TROKĄTNA	PROSTOWACZ PLECÓW	MOTYL SCHODEK
171 140 89	112 120 49	133 108 73	128 107 88	162 157 88	158 175 80	141 119 80	166 169 49	131 157 124	230 110 10	248 145 92	140 100 100	140 64	114 157 94



osię rozmieszczeń poziomych

osię rozmieszczeń pionowych

ISTNIEJĄCE OGRÓDZENIE KOMPLEKSU BOSK "ORLIK"