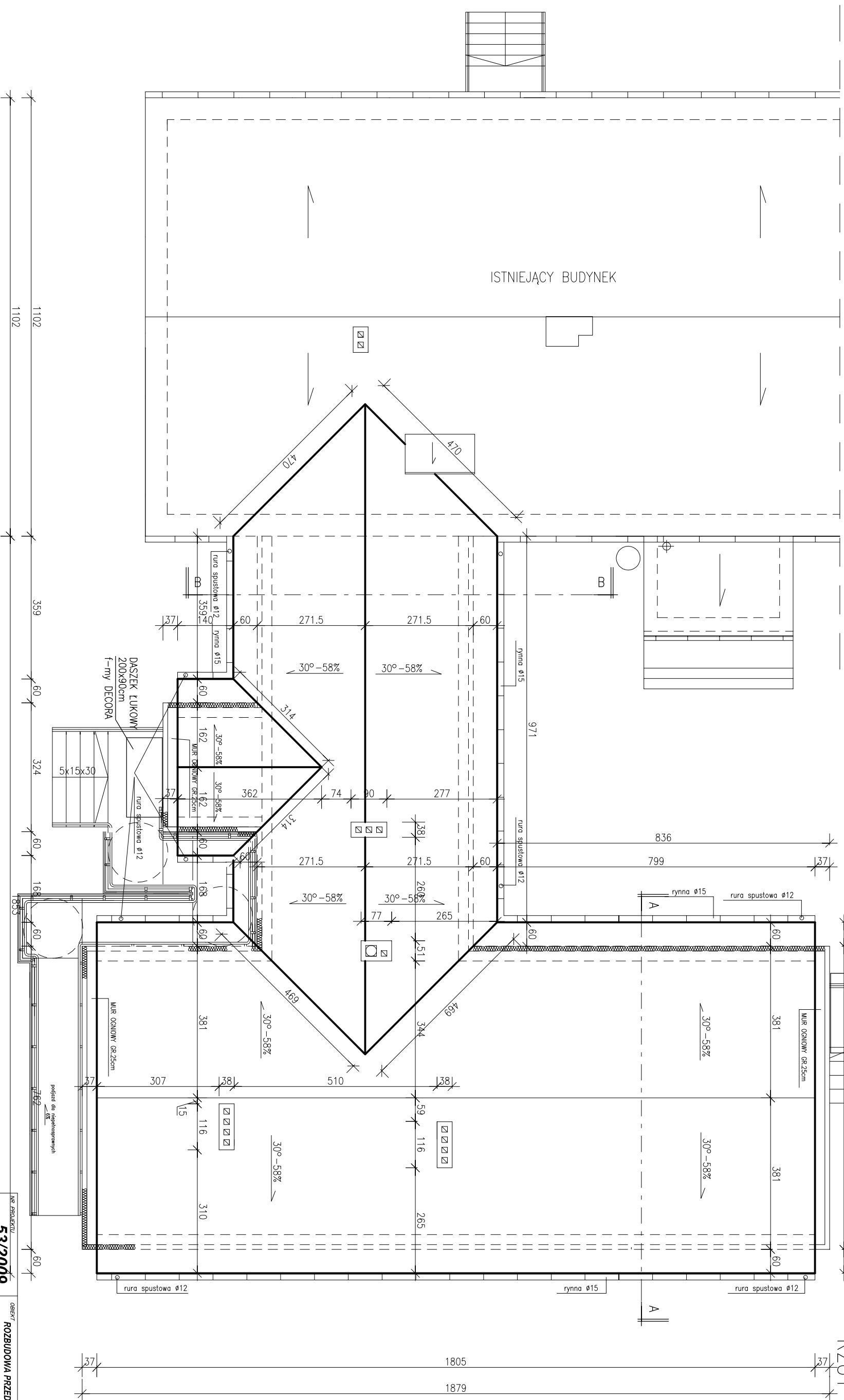


ROZBUDOWA PRZEDSZKOLA

RZUT DACHU 1:100



NR PROJEKTU 53/2009		OBIEKT ROZBUDOWA PRZEDSZKOLA - DOBUDOWA ODDZIAŁU Z CZĘŚCIĄ SOCJALNĄ I ŁĄCZNIKIEM	
ADRES BUDOWY zmiennicy		63-405 Stroszewice, Latowice, ul. Środkowa 50 Gminy Zakład Ekonomiczno-Administracyjny Szkoły i Przedszkoli 63-405 Stroszewice ul. Ostrowska 65	
TĘCIE PRZEMIAN BUDOWLANA		RZUT DACHU	
PROJEKTANT KONSTRUKCJI Urząd do projektowania z ograniczonymi uprawnieniami w dziedzinie konstrukcyjnej		mgr inż. Lucyna GUBAŃSKA Nr upraw. LAN 7342-63/93	
PROJEKTANT ARCHITEKTURY Urząd do projektowania z ograniczonymi uprawnieniami w dziedzinie architektonicznej		inż. Szymon Kurzawa - Strążyk	
ASYSTENT PROJEKTANTA		Podpis	
BRANŻA BUDOWLANA		SKALA 1:100	
PROJEKT BUDOWLANY		DATA KWIECIEŃ 2010	
Podpis		Podpis	



"BUDEX"
ZAKŁAD USŁUG PROJEKTOWYCH
JANUSZ MICHAŁSKI
 ul. Czajkowskiego 11/13
 63-405 Stroszewice, tel. 71 71 99 11
 e-mail: biuro@budex.pl