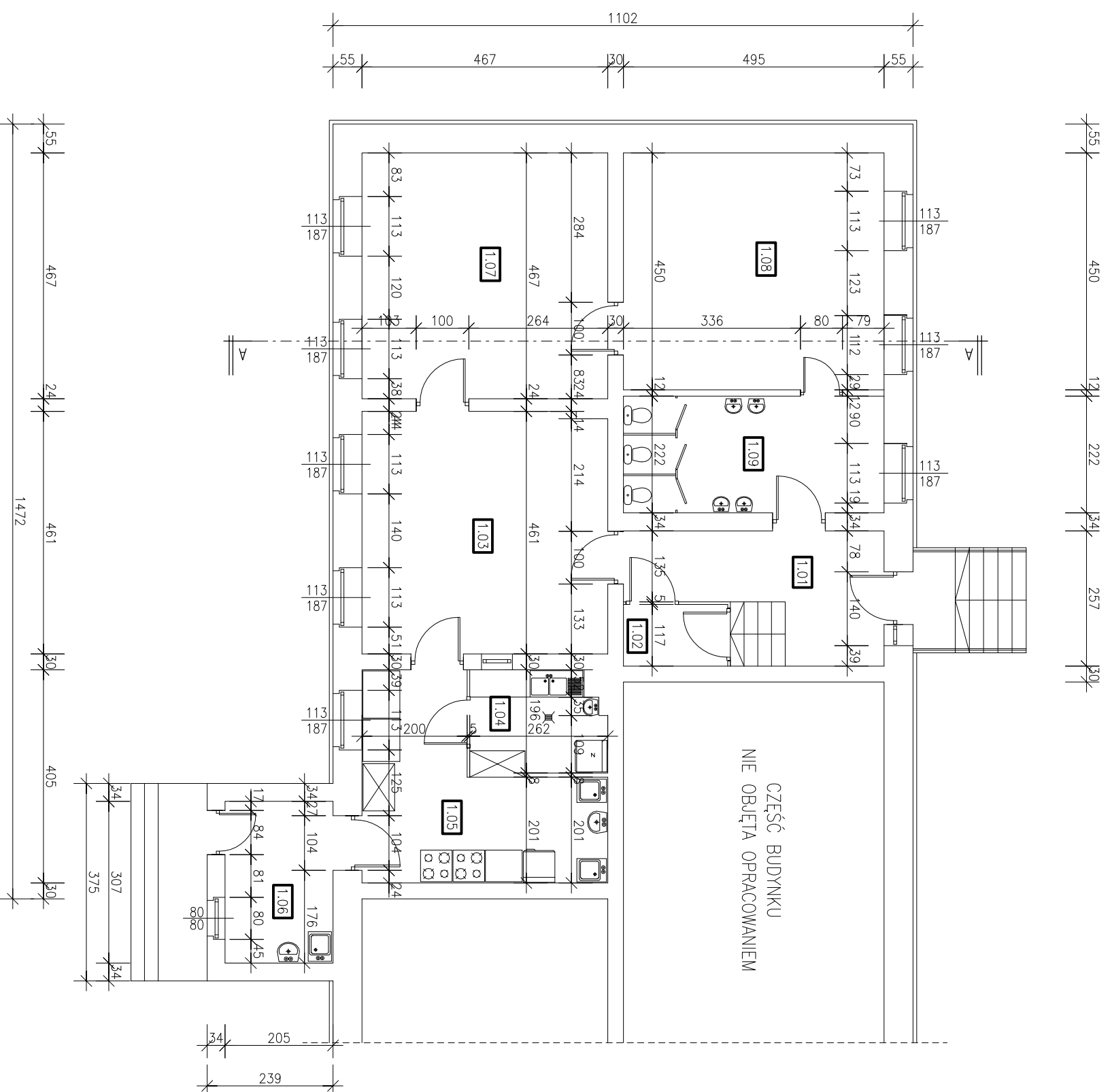


RZUT PRZYZIEMIEMIA 1:100

INWENTARYZACJA



NR POM.	NAZWA POMIESZCZENIA	RODZAJ POSADZKI	POM. UZYTEK. [m ²]
1.01	Hall wejściowy	deski	10,50
1.02	Szafka	deski	2,31
1.03	Pomieszczenie biurowe	wykl. p.c.v.	21,44
1.04	Zmywalnia	wykl. p.c.v.	4,94
1.05	Kuchnia	wykl. p.c.v.	13,46
1.06	Pomieszczenie magazynowe	wykl. p.c.v.	6,29
1.07	Sala dla dzieci	wykl. p.c.v.	21,80
1.08	Sala dla dzieci	wykl. p.c.v.	22,27
1.09	Umывальnia z W-c dla dzieci	pl. cer.	10,98
OGÓLEM SUMA POWIERZCHNI			113,99m²

NR PROJEKTU 60/2008	OBJEKT ROZBUDOWA PRZEDSZKOLA - DOBUDOWA DWÓCH ODDZIAŁÓW Z CZĘŚCIĄ SOCJALNĄ I ŁĄCZNIKIEM
ADRES BUDOWY 63-405 Sieroszewice, Latowice, ul. Środkowa 50	INWESTOR Gminy Zakład Ekonomiczno-Administracyjny Szkoły i Przedszkoli 63-405 Sieroszewice, ul. Ostrowska 65
TEMAT PRACY BUDOWLANA	STADIUM PROJEKT BUDOWLANY
SKALA 1:100	DATA LUTY 2010
PROJEKTANT KONSTRUKCJI Up.bud. do projektowania z ograniczeniami w specjal. konstrukcyjno-budowlanej w zakresie konstr. budowlanych	mgr inż. Lucyna GUBAŃSKA Nr upr. UAN 7342-63/93
PROJEKTANT ARCHITEKTURY Up.bud. do projektowania z ograniczeniami w specjal. konstrukcyjno-budowlanej (architektonicznej)	Janusz MICHAŁSKI Nr upr. BN 10.9/63/79
ASYSTENT PROJEKTANTA	Szymon KAWCZAK
	PODPIS
	PODPIS
	PODPIS

"BUDEX"
ZAKŁAD USŁUG PROJEKTOWYCH
JANUSZ MICHAŁSKI
63-400 OSTROWY WIELKOPOLSKI
ul. CZARNIECKIEGO 63. Telefon 062 726 71 09
adres email: biuro@ostrowy.pl