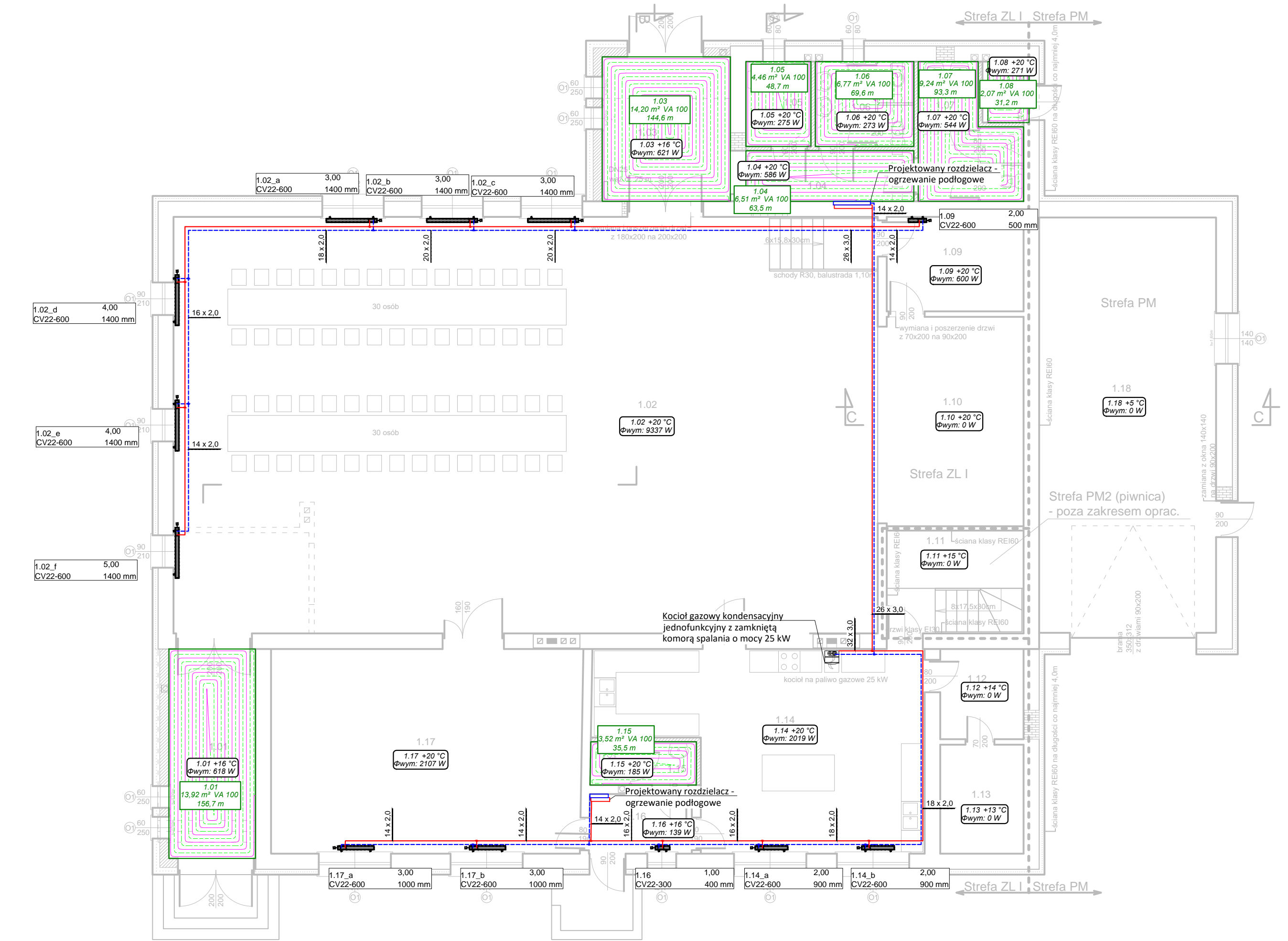


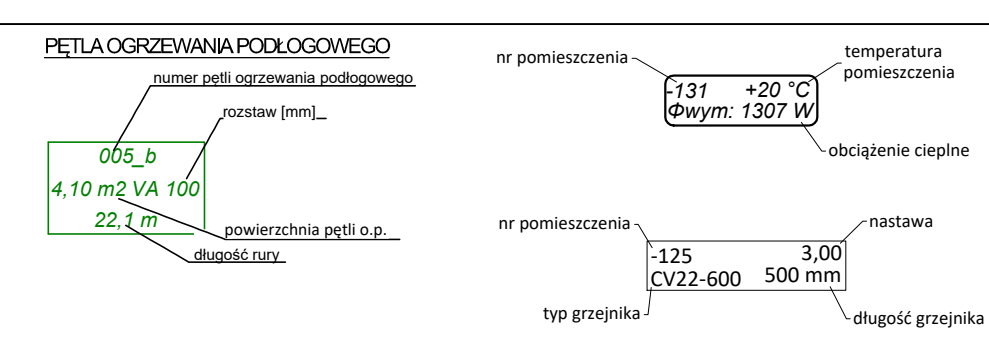
Zestawienie powierzchni pomieszczeń			
Nr p.	Nazwa	Powierzchnia	Rodzaj posadzki
Część projektowana			
1.01	Wiatrołap	13,92	Glazura
Część istniejąca			
1.02	Sala główna	225,03	Deska podłogowa
Część projektowana			
1.03	Wiatrołap II	14,20	Glazura
1.04	Korytarz	6,51	Glazura
1.05	WC dla niepełnosprawnych	4,23	Glazura
1.06	WC damski	6,41	Glazura
1.07	WC męski	9,02	Glazura
1.08	Pom. gospodarcze	1,93	Glazura
Część istniejąca			
1.09	Szatnia	9,93	Glazura
1.10	Scena	23,34	Glazura
1.11	Korytarz + Kl. schodowa	10,80	Glazura
1.12	Magazyn	5,77	Glazura
1.13	Chłodnia	6,97	Glazura
1.14	Kuchnia	42,57	Glazura
Część projektowana			
1.15	WC	3,52	Glazura
Część istniejąca			
1.16	Wiatrołap III	4,68	Glazura
1.17	Sala konferencyjna	48,76	Panel podłogowy
1.18	Garaż remizy OSP	56,35	Glazura
<b>POWIERZCHNIA NETTO</b>		<b>493,95 m<sup>2</sup></b>	
<b>POWIERZCHNIA UŻYTKOWA</b>		<b>493,95 m<sup>2</sup></b>	

**UWAGA:**  
- budynek zakwalifikowany do strefy pożarowej ZL I - świetlica wiejska oraz strefa pożarowa PM (piwnica wyłączona z opracowania), garaż OSP oraz sąsiedni budynek gospodarczy i wiatra rekreacyjna,  
- budynek wyposażony w 1 hydrant wewnętrzny DN 25 zaopatrzony w wąż dł. 25 m.



### LEGENDA

- instalacja c.o. zasilanie i powrót - rura wielowarstwowa
- zasilanie pętli ogrzewania podłogowego - rura wielowarstwowa
- CV grzejnik płytowy



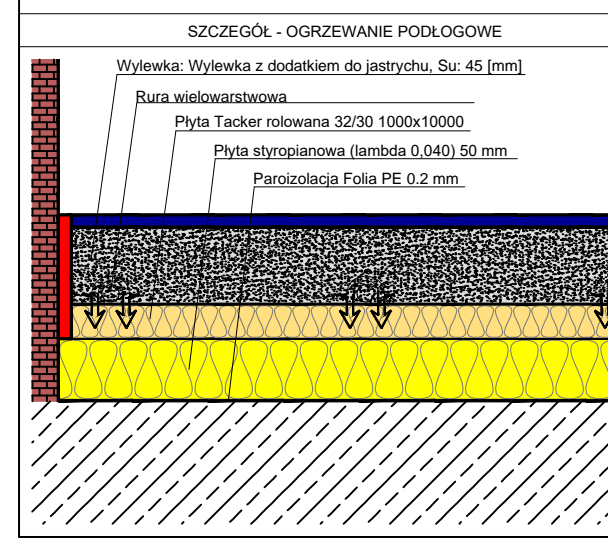
- UWAGI**
- Wszystkie przejścia instalacji pomiędzy poszczególnymi strefami pożarowymi (szczegóły podziału stref zawarte w wytycznych stref pożarowych branży architektoniczno-budowlanej) należy uszczelniać pianką o odpowiedniej odporności ogniowej.
  - Podłączenie urządzeń i elementów technicznych wykonać zgodnie z DTR.
  - Zawarte w projekcie typy i producenci urządzeń służą jedynie określeniu standardów wykonania. Dopuszcza się stosowanie urządzeń innych producentów pod warunkiem zachowania wyznaczonych parametrów wizualno-jakościowych oraz technicznych. Wszelkie odstępstwa od projektu należy uzgodnić na etapie wykonawstwa z Inwestorem.

**Rozdzielacz: 1.04**  
Typ: Compact Floor Light – lewe przyłącze  
Typ szafki: Szafka rozdzielaczowa (705-775mm) z rygłem 750 mm  
G = 74,1 [kg/h]  
Δp min = 5,79 [kPa]

Nr	Typ	Do odbiornika	G [kg/h]	Nast. (P) [l/min]	Δp (P) [kPa]
1	Podłoga grzewcza	1.03	37,5	0,56	12,11
2	Podłoga grzewcza	1.04	89,9	1,44	9,28
3	Podłoga grzewcza	1.05	53,6	0,87	13,50
4	Podłoga grzewcza	1.06	23,0	0,37	13,93
5	Podłoga grzewcza	1.07	27,8	0,44	13,48
6	Podłoga grzewcza	1.08	28,7	0,44	14,25

**Rozdzielacz: 1.16**  
Typ: Compact Floor Light – lewe przyłącze  
Typ szafki: Szafka rozdzielaczowa (705-775mm) z rygłem 500 mm  
G = 26,1 [kg/h]  
Δp min = 3,85 [kPa]

Nr	Typ	Do odbiornika	G [kg/h]	Nast. (P) [l/min]	Δp (P) [kPa]
1	Podłoga grzewcza	1.01	50,4	0,81	14,44
2	Podłoga grzewcza	1.15	39,5	0,63	17,51



**Biuro Projektowe Marcin Kowalczyk**  
Biskupice Otoboczne ul. Ostrowska 36 tel. 0 665 55 61 61

Projektant: mgr inż. Marta Knysak  
uprawnienia budowlane nr WKP/0162/PODS/21 w specjalności instalacyjnej

Opiek: Budynek świetlicy wiejskiej (Rom Rolnika)  
Inwestor: Gmina Sieroszewice  
Lokalizacja: Westrza, gm. Sieroszewice, dz. nr 435/1 (obręb 0007 Parczew)

Temat: **RZUT PARTERU - instalacja c.o.** Nr rys.: **S-4**

Data: listopad 2021r. Branża: SANITARNA Skala: 1:100