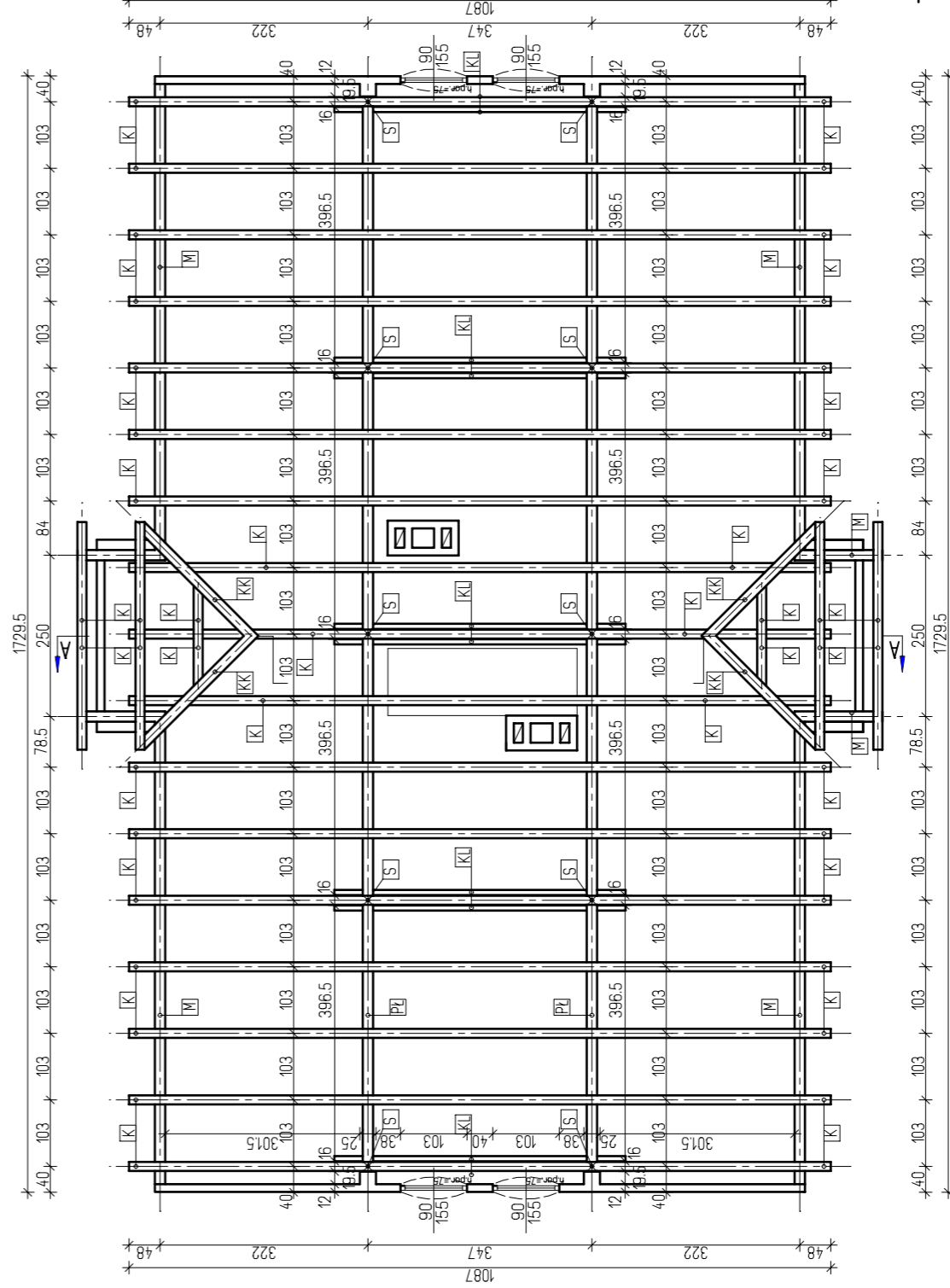


ZESTAWIENIE POW. STAN ISTNIEJĄCY		
Lp.	NAZWA POMIESZCZENIA	Pow.m <sup>2</sup>
0.1	KOMUNIKACJA	23,18
0.2	SALA I	55,40
0.3	TOALETA	2,96
0.4	SALA II	59,16
<b>RAZEM</b>		<b>140,70</b>

RZUT PRZYZIEMIA 1:100



ZESTAWIENIE POW. STAN ISTNIEJĄCY		
Lp.	NAZWA POMIESZCZENIA	Pow.m <sup>2</sup>
11	STRYCH	166,18
<b>RAZEM</b>		<b>166,18</b>

ZESTAWIENIE ELEMENTÓW WIĘZBY DACH.	
K	KROKWIE 14/16
KK	KROKWIE KOSZOWE 14/16
PL	PLATEW 16/16
M	MURŁATA 16/16
KL	KLESZCZE 6/18
S	SŁUPEK 16/16

INWENTARYZACJA

PROJEKT BUDOWLANY		NR RYS. 1
OBIEKT: ROZBUDOWA I PRZEBUDOWA BUDYNKU "DOMU LUDOWEGO"		
ADRES: LATOWICE, UL. SRODKOWA 43 DZ. NR 594/1		
BRANŻA: BUDOWLANA		
TREŚĆ: INWENTARYZACJA - RZUTY BUDYNKU		
PROJEKTANT	mgr inż. arch. FILIP KASPRZAK	
PROJEKTANT		
SKALA 1:100		2012 r.

RZUT PODDASZA ORAZ  
KONSTRUKCJI DACHOWEJ 1:100