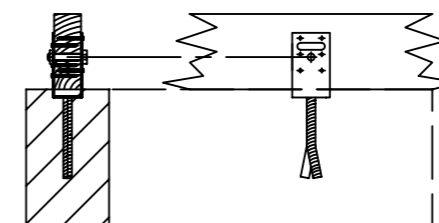


A
DACHÓWKA CERAMICZNA
ŁATY DREWNIANE
KONTRŁATY
FOLIA PAROPRZEPUSZCZALNA
DŹWIGAR KRATOWY
WEŁNA MINERALNA GR. 20 cm
FOLIA PARO IZOLACYJNA
RYUSZT DREWNIANY
ŁATY 4/5 cm CO 30 cm
STRÓP PODWIESZANY

B
PŁYTKI CERAMICZNE
GŁĄDX CEMENTOWA 8 cm
STYROPIAN 13 cm (10+3)
PAPA NA LEPIKU X2
PODŁOŻE BETONOWE GR. 25 cm
PODSYPKA PIASKOWA

C
TYNK MINERALNY
SCIANA ELEWACYJNA 12 cm
WEŁNA MINERALNA 8 cm
SCIANA KONSTRUKCYJNA 25 cm
TYNK CEMENT. - WAPIENNY

Sposób osadzenia Marki w Betonie



PRZEKRÓJ A-A

PROJEKT BUDOWLANY	NR RYS. 8
OBIEKT: ROZBUDOWA I PRZEBUDOWA BUDYNKU "DOMU LUDOWEGO" ADRES: LATOWICE, UL. ŚRODKOWA 43 DZ. NR 594/1	
BRANŻA: BUDOWLANA TREŚĆ: PRZEKRÓJ A-A - PROJEKT	
PROJEKTANT	mgr inż. WOJCIECH LEPSZY UPR. PROJEKTANT I KIEROWNIK BUDOWY W SPECJALNOŚCI ARCHYTEKTONICZNEJ I KONSTRUKCYJNO - BUDOWLANEJ UAN 8388/62.63/90
ASYSTENT	mgr inż. arch. FILIP KASPRZAK
SKALA 1:50	2012 r.