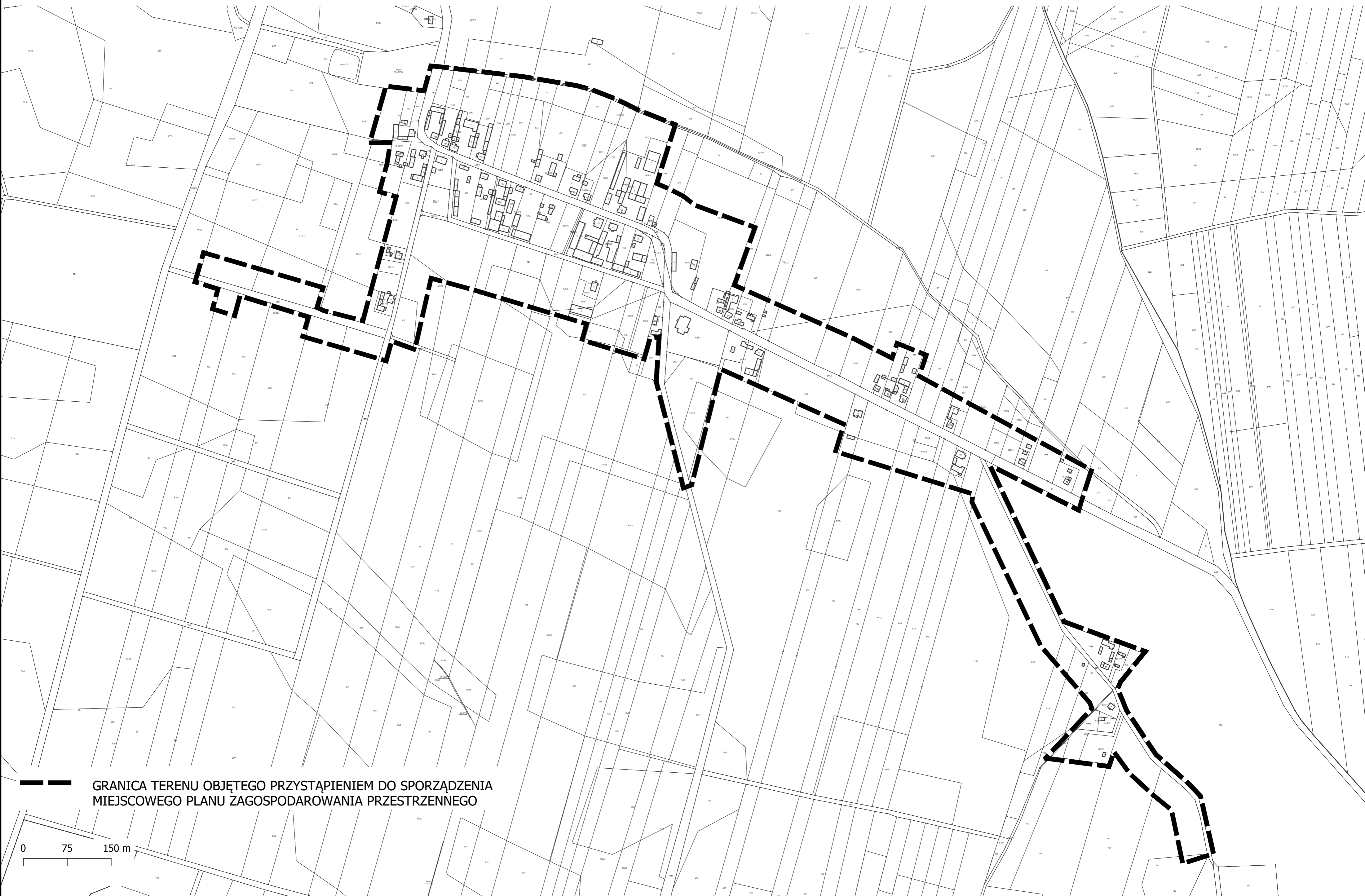


ZAŁĄCZNIK NR 1 DO UCHWAŁY NR/...../2021 RADY GMINY SIERSZEWICE Z DNIA 2021 R. ZMIENIĄCA UCHWAŁĘ W SPRAWIE PRZYSTĄPIENIA DO SPORZĄDZENIA MIEJSCOWEGO PLANU ZAGOSPODAROWANIA PRZESTRZENNEGO W OBREBACH: PARCZEW, BIERNACICE I ROSOSZYCA.



--- GRANICA TERENU OBJĘTEGO PRZYSTĄPIENIEM DO SPORZĄDZENIA
MIEJSCOWEGO PLANU ZAGOSPODAROWANIA PRZESTRZENNEGO

0 75 150 m