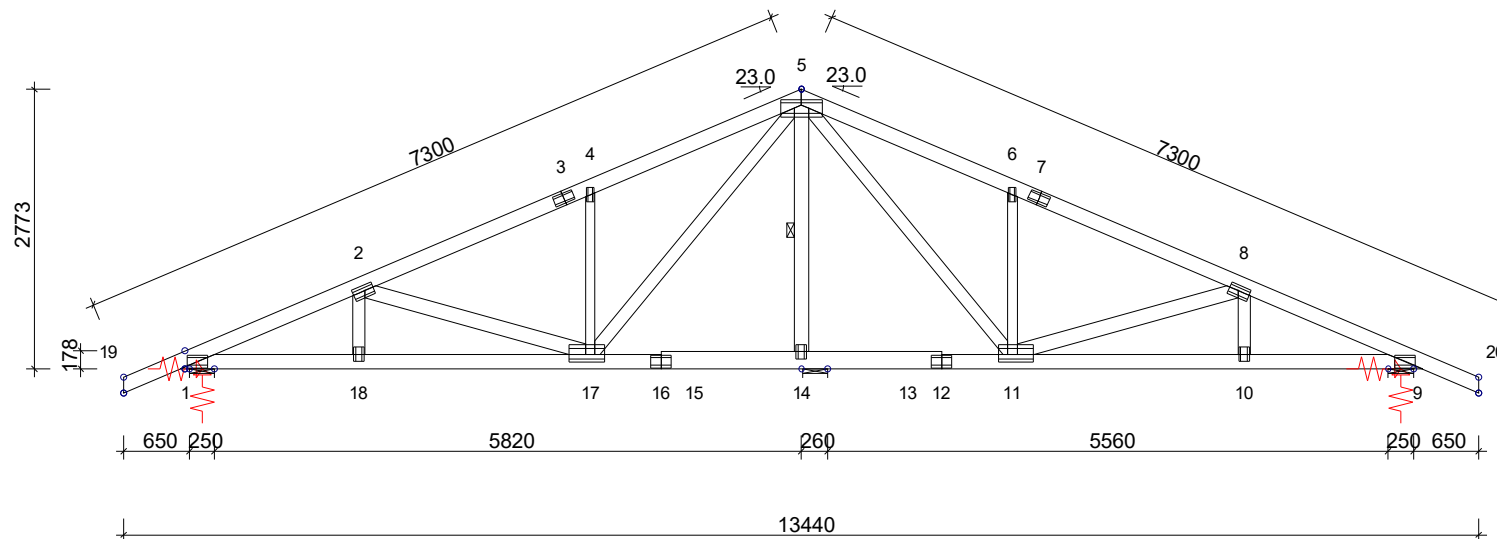


POKAZANE KRZYŻULCE PODPARTE



TARCICA : GRUBOŚĆ 45 mm				
WEZEL Od - Do	WYS. [mm]	KLASA	STEŻ. mm/Szt.	OBC. kN/m <sup>2</sup>
5-19	145	C24	700	0.70
5-20	145	C24	700	0.70
9-12	145	C24	2000	0.60
12-16	170	C24	1400	0.60
16-1	145	C24	2000	0.60
2-18	120	C24	Nie	
8-10	120	C24	Nie	
5-14	145	C24	1 szt.	
2-17	145	C24	Nie	
8-11	145	C24	Nie	
5-11	120	C24	Nie	
5-17	120	C24	Nie	
4-17	95	C24	Nie	
6-11	95	C24	Nie	

**USTAWIENIA OGÓLNE :**

GRUBOŚĆ TARCICY: (mm) 45  
 ROZSTAWY WIĄZARÓW: (mm) 1000

KLASA BEZPIECZEŃSTWA: 2

ZAKŁAD PREFABRYKACJI ZOSTAŁ SKONTROLOWANY PRZEZ  
 CERTYFIKAT PRODUKTU -CPD-12234

**OBCIĄŻENIA (kN/m<sup>2</sup>) :**

ŚNIEG (WARTOŚĆ BAZOWA): 0.90  
 WIATR (WARTOŚĆ BAZOWA): 0.77  
 ZMIENNE: NR FIXED RF WOLNY RF

1		0.40	1.40
2		1.00	1.40
3		1.00	1.40

OBC. STAŁE: PATRZ TABLICA TARCICY  
 INNE OBCIĄŻENIA JAK NA WYDRUKU OBLICZEŃ

**INFORMACJE OGÓLNE :**

WIĄZAR ZAPROJEKTOWANY ZA POMOCĄ PROGRAMU  
 KOMPUTEROWEGO "TRUSSCON", LIC.NR: 9179  
 SIŁY ZOSTAŁY OBLICZONE ZGODNIE Z  
 1 PRAWEM TEORII ODKSZTAŁCEŃ.  
 NORMA TARCICY: PN-EN 1995-1-1:2010 + NA  
 OBCIĄŻENIA: PN-EN 1991 + NA  
 OBCIĄŻENIA ŚNIEGIEM: PN-EN 1991-1-3:2005 + NA  
 OBCIĄŻENIA WIATREM : PN-EN 1991-1-4:2008 + NA

WERSJA: 2016 SR1  
 CZAS: 09.17



SPORZĄDZIŁ                      SPRAWDZIŁ                      NR ZLECENIA

, 2016-07-27

KOD RYSUNKU

NUMER RYSUNKU

REG.

SKALA 1:75