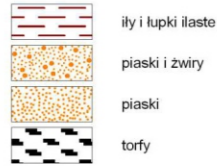


FRAGMENT MAPY GEOŚRODOWISKOWEJ POLSKI PLANSZA A

arkusze 621 - Skalmierzyce (Nowe Skalmierzyce), 622 - Kalisz, 658 - Ostrów Wielkopolski, 659 - Grabów n. Prosną
skala 1:50 000

OBJAŚNIENIA

ZŁOŻA KOPALIN ORAZ PERSPEKTYWY I PROGNOZY ICH WYSTĘPOWANIA



- 2940 ROSOSZYCA II nazwa złoża mało-konfliktowego
- 2028 MASANÓW nazwa złoża konfliktowego
- 2028 złożo MASANÓW (B+C₁) i(ic), p/Ng, Q
- 2940 złożo ROSOSZYCA II (C₁) p, pz/Q
- 4917 złożo MASANÓW II (C₁) i(ic), p/Ng, Q
- 5773 złożo OŁOBOK (C₁) p, pz/Q
- 8846 złożo SŁAWIN (C₁) p/Q
- 9122 złożo KLAPKI III (C₁) i(ic), g(gc)/Ng, Q
- 10165 złożo OŁOBOK III (C₁) p/Q
- 11796 złożo OŁOBOK IV (C₁) p/Q
- 11798 złożo ROSOSZYCA III (C₁) p/Q
- 13582 złożo KALISZKOWICE I (C₁) p/Q
- 13583 złożo KALISZKOWICE II (C₁) p/Q
- 14917 złożo OŁOBOK V (C₁) p/Q
- 15416 złożo JAŻWINY IV (C₁) p/Q
- 15633 złożo KALISZKOWICE III (C₁) p/Q
- 16361 złożo GODZIESZE (C₁) p/Q

- granica złoża o zasobach udokumentowanych w kategoriach A+B+C₁ i C
- - - granica obszaru prognostycznego
- - - granica obszaru perspektywicznego
-pz..... granica obszaru o negatywnych wynikach rozpoznania (pz - rodzaj kopaliny)
- złożo o powierzchni < 5 ha

GÓRNICTWO I PRZETWÓRSTWO KOPALIN

- obszar i teren górniczy złoża o powierzchni < 5 ha
- ⊗ kopalnia czynna
- ⊗ kopalnia nieczynna
- ⊙ wyrobisko
- punkt niekoncesjonowanej eksploatacji kopaliny (p - rodzaj kopaliny)

Symbol kopaliny:
i(ic) - ility i łupki ilaste ceramiki budowlanej
g(gc) - gliny ceramiki budowlanej
pz - piaski i żwiry
p - piaski
t - torfy

Symbol jednostki stratygraficznej:
Q - czwartorzęd
Ng - neogen
Pg - paleogen

WODY POWIERZCHNIOWE I PODZIEMNE

- Granice działu wodnego:
- czwartego rzędu
 - 303— granica głównego zbiornika wód podziemnych wraz z jego numerem
 - granica strefy ochrony pośredniej ujęcia wód
 - Pg+Ng ujęcie wód podziemnych o wydajności < 25 m³/h (p - przemysłowe, k - komunalne, Pg+Ng - wiek ujmowanych utworów)
 - kQ ujęcie wód podziemnych o wydajności 25 - 50 m³/h
 - k ujęcie wód podziemnych o wydajności > 50 m³/h
 - obszary dolinne zagrożone podtopieniami

WARUNKI PODŁOŻA BUDOWLANEGO

- warunki korzystne
- warunki niekorzystne, utrudniające budownictwo
- ▨ obszary predysponowane do występowania ruchów masowych
- obszary niewaloryzowane

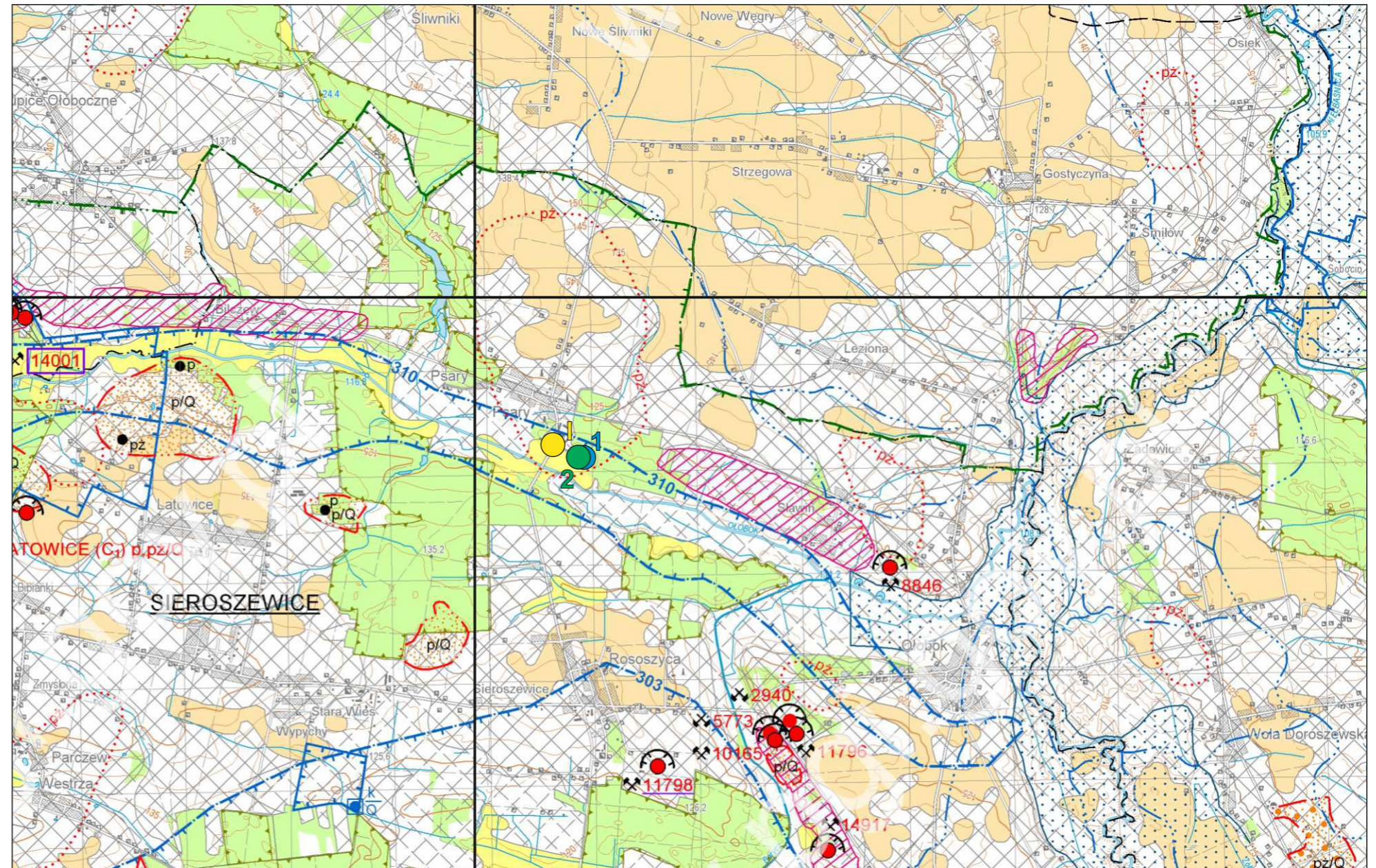
OCHRONA PRZYRODY I KRAJOBRAZU

- grunty orne (klasy I-IVa użytków rolnych)
- łąki na glebach pochodzenia organicznego
- lasy
- granice terenów zarządzanych przez Generalną Dyрекcyję Lasów Państwowych
- granica obszaru chronionego krajobrazu
- granica rezerwatu przyrody lub obszaru ochrony ścisłej (os) w obrębie parku narodowego (L - leśny)

INFORMACJE DODATKOWE

- granica powiatu
- granica gminy, miasta
- siedziba urzędu gminy, miasta

KRASZEWICE



- 1 ● eksploatowana studnia nr 1
- 2 ● projektowany awaryjny otwór studzienny nr 2
- otwór nr I - przeznaczony do likwidacji

PROJEKT ROBÓT GEOLOGICZNYCH		ZAŁĄCZNIK NR 4	
MAPA GEOŚRODOWISKOWA PLANSZA A W SKALI 1: 50 000			
Opracowali	Uprawnienia		
Przemysław Kubsik	nr V-1890, nr rej. K-7/15/AK nr XI/7/2013, nr XII/8/2013		
Anita Przybysz	nr rej. K-1/21/AK		
Adam Kałamaja			