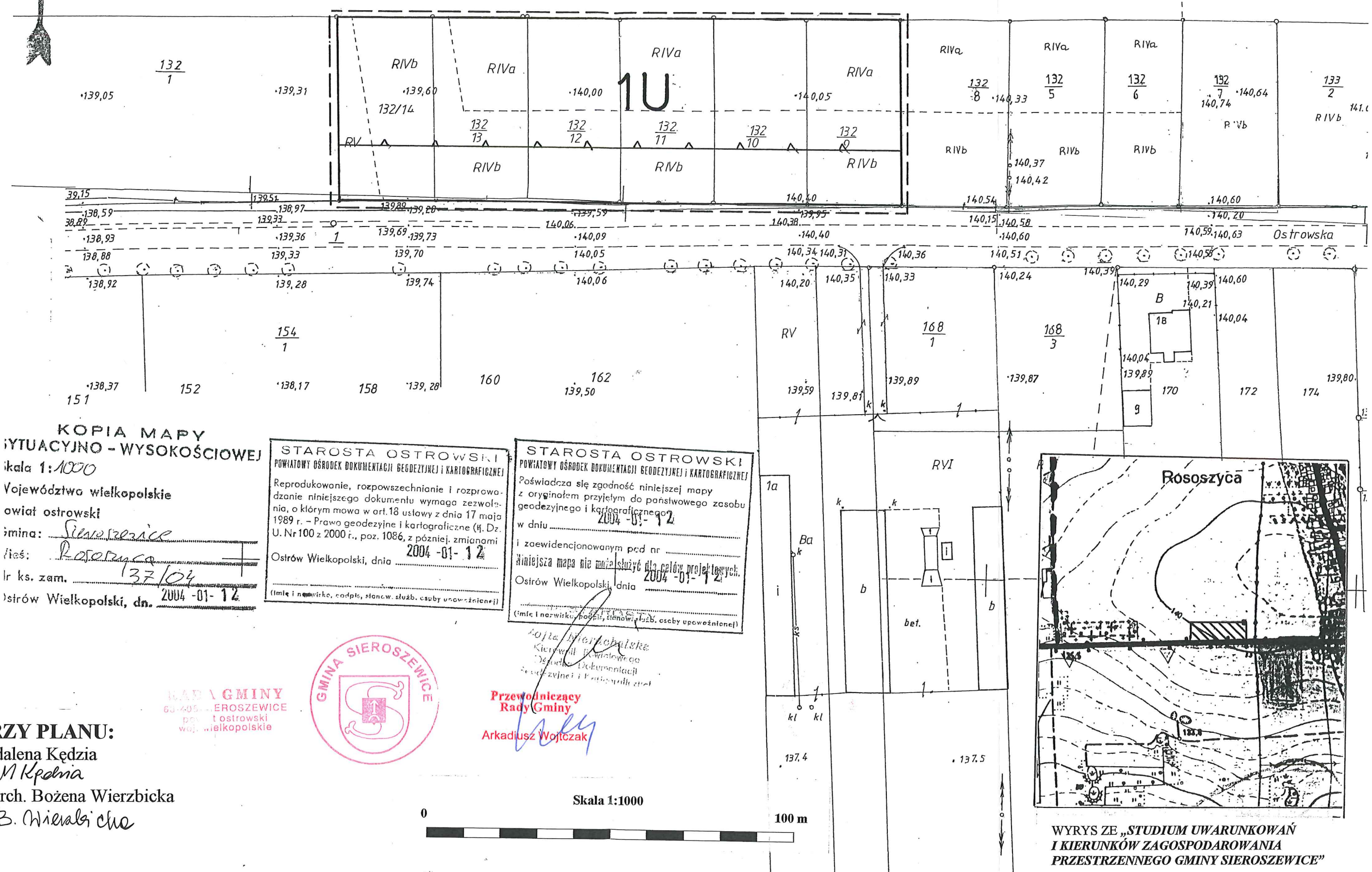


MIEJSCOWY PLAN ZAGOSPODAROWANIA PRZESTRZENNEGO DLA TERENÓW POŁOŻONYCH W SŁAWINIE I ROSOSZYCY

ZAŁĄCZNIK NR 1
DO UCHWAŁY NR XVI/23/2004
RADY GMINY SIEROSZEWICE
Z DNIA 19 sierpnia 2004

06A 130/5



KOPIA MAPY
SYTUACYJNO - WYSOKOŚCIOWEJ
skala 1:1000
Województwo wielkopolskie
powiat ostrowski
gmina: Sieroszewice
liczba: Rososzyca
nr ks. zam. 137/04
ostrow Wielkopolski, dn. 2004-01-12

STAROSTA OSTROWSKI
POWIATOWY OŚRODEK DOKUMENTACJI GEODEZYJNEJ I KARTOGRAFICZNEJ
Reprodukowanie, rozpowszechnianie i rozprowadzanie niniejszego dokumentu wymaga zezwolenia, o którym mowa w art.18 ustawy z dnia 17 maja 1989 r. - Prawo geodezyjne i kartograficzne (tj. Dz. U. Nr 100 z 2000 r., poz. 1086, z późn. zm.)
Ostrów Wielkopolski, dnia 2004-01-12
(imię i nazwisko, podpis, stanowisko, osoby upoważnionej)

STAROSTA OSTROWSKI
POWIATOWY OŚRODEK DOKUMENTACJI GEODEZYJNEJ I KARTOGRAFICZNEJ
Poświadczam zgodność niniejszej mapy z oryginałem przyjęłym do państwowego zasobu geodezyjnego i kartograficznego
w dniu 2004-01-12
i zaewidencjonowanym pod nr
Niniejsza mapa nie może służyć do celów projektowych.
Ostrów Wielkopolski, dnia 2004-01-12
(imię i nazwisko, podpis, stanowisko, osoby upoważnionej)

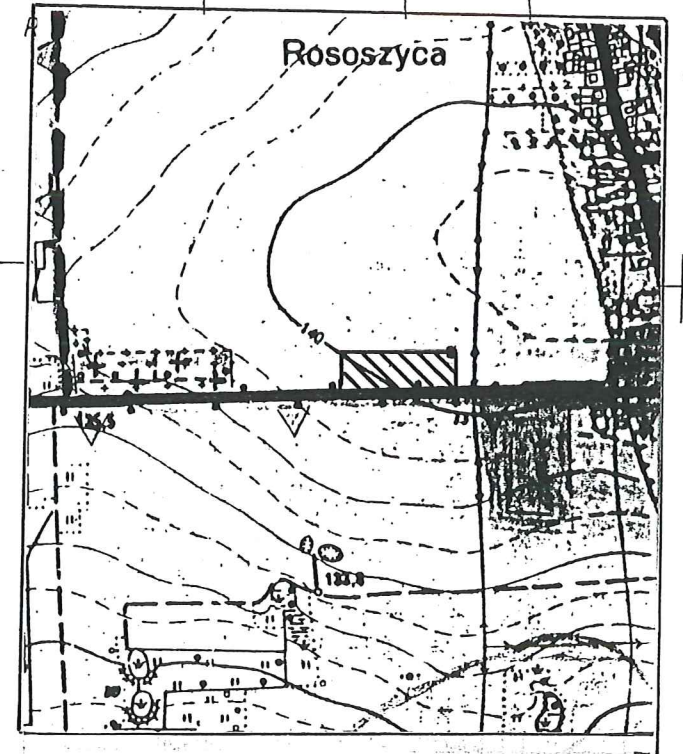
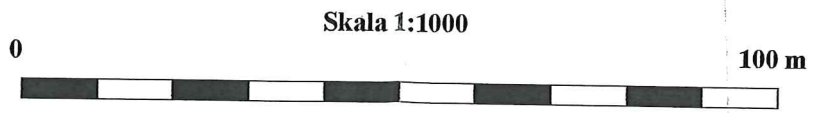
Bożena Wierzbicka
Kierownik Powiatowego
Biura Dokumentacji
Geodezyjnej i Kartograficznej

Przewodniczący
Rady Gminy
Arkadiusz Wojtczak

RADA GMINY
63-405 SIEROSZEWICE
powiat ostrowski
województwo wielkopolskie



AUTORZY PLANU:
mgr Magdalena Kędzia
M. Kędzia
mgr inż. arch. Bożena Wierzbicka
B. Wierzbicka



WYRYS ZE „STUDIUM UWARUNKOWAŃ
I KIERUNKÓW ZAGOSPODAROWANIA
PRZESTRZENNEGO GMINY SIEROSZEWICE”

MIEJSCOWY PLAN ZAGOSPODAROWANIA PRZESTRZENNEGO DLA TERENÓW POŁOŻONYCH W SŁAWINIE I ROSOSZYCY

Skala 1:1000



ZAŁĄCZNIK NR 2
DO UCHWAŁY NR XXII/931/2004
RADY GMINY SIEROSZEWICE
Z DNIA 19. sierpnia 2004.

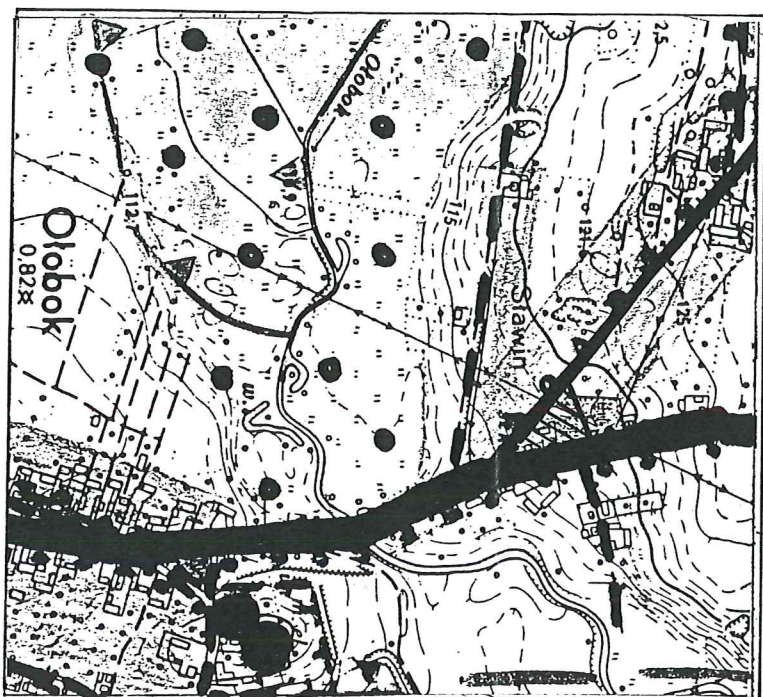
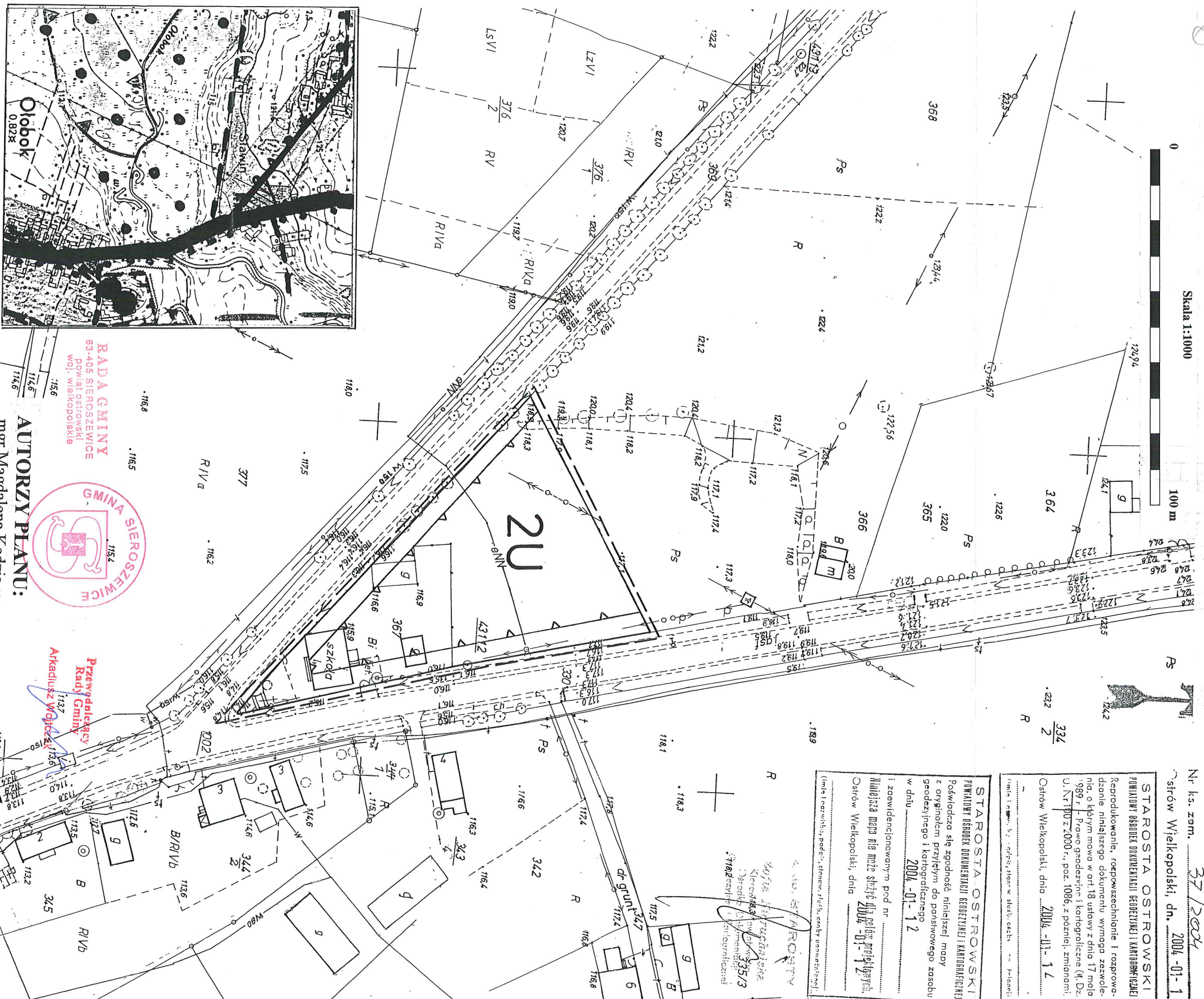
Wzrost: *Stawina*
Nr k.s. zam. *37/12004*
Ostrów Wielkopolski, dn. 2004-01-12.

STAROSTA OSTROWSKI
POWIATOWY OŚRODEK DOKUMENTACJI GEODEZYJNEJ I KARTOGRAFICZNEJ
Reprodukcjonowanie, rozpowszechnianie i rozprowa-
dzenie niniejszego dokumentu wymaga zezwole-
nia, o którym mowa w art. 18 ustawy z dnia 17 maja
1989 r. Prawo geodezyjne i kartograficzne (t.j. Dz.
U. Nr 110 z 2000 r., poz. 1086, z późn. zmianami).
Ostrów Wielkopolski, dnia 2004-11-12

STAROSTA OSTROWSKI
POWIATOWY OŚRODEK DOKUMENTACJI GEODEZYJNEJ I KARTOGRAFICZNEJ
Poświadczam się zgodność niniejszej mapy
z oryginałem przyjętym do państwowego zasobu
geodezyjnego i kartograficznego
w dniu 2004-01-12
I zaświadczononym nr prot. nr

Niniejsza mapa nie może służyć do celów projektowych.
Ostrów Wielkopolski, dnia 2004-01-12

Wojciech Stawina
Kierownik Powiatowego Ośrodka Dokumentacji Geodezyjnej i Kartograficznej
335/3
118202716
Kartograficzny



RADA GMINY
63-405 SIEROSZEWICE
powiat ostrowski
woj. wielkopolski






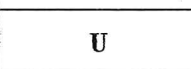
AUTORZY PLANU:

mgr Magdalena Kędzia
Magdalena
mgr inż. arch. Bożena Wierzbicka
B. Wierzbicka

Przewodniczący
Rady Gminy
Arkadiusz Wojcik
Arkadiusz Wojcik

ZAŁĄCZNIK NR 3
DO UCHWAŁY NR XVII/93/2004
RADY GMINY SIEROSZEWICE
Z DNIA 19. sierpnia 2004

LEGENDA

	- GRANICE TERENU OBJĘTEGO PLANEM
	- LINIE ROZGRANICZAJĄCE TERENY O RÓŻNYM PRZEZNACZENIU
	- NIEPRZEKRACZALNE LINIE ZABUDOWY
	- TERENY USŁUG,

INFORMACJE

	- LINIA ENERGETYCZNA - SN
---	---------------------------

RADA GMINY
63-405 SIEROSZEWICE
powiat ostrowski
woj. wielkopolskie



Przewodniczący
Rady Gminy
Arkadiusz Wojtczak

Do uchwały Nr XVI/93/2004 z dnia 19 sierpnia 2004 roku

Rady Gminy Sieroszewice w sprawie uchwalenia „Miejscowego planu zagospodarowania

przestrzennego dla terenów położonych w Sławinie i Rososzycy”

Rozstrzygnięcie o sposobie realizacji, zapisanych w planie, inwestycji z zakresu infrastruktury technicznej, które należą do zadań własnych gminy oraz zasadach finansowania, zgodnie z przepisami o finansach publicznych.

Na podstawie art.20, ust. 1 ustawy z dnia 27 marca 2003 roku o planowaniu i zagospodarowaniu przestrzennym (Dz.U. Nr 80, poz. 717 z późniejszymi zmianami), art. 7, ust. 1, pkt 2 i 3 ustawy z dnia 8 marca 1990 roku o samorządzie gminnym (Dz. U. z 2001 r. Nr 142, poz. 1591 z późniejszymi zmianami) i art. 111, ust. 2, pkt 1 ustawy z 26 listopada 1998 roku o finansach publicznych (Dz. U. z 2003 roku Nr 15, poz. 148 z późniejszymi zmianami) Rada Gminy Sieroszewice rozstrzyga co następuje:

1. Sposób realizacji, zapisanych w planie, inwestycji z zakresu infrastruktury technicznej, które należą do zadań własnych gminy:

a) infrastruktura techniczna (treść ustaleń planu):

- sieć kanalizacji sanitarnej - doprowadzenie sieci do terenu oznaczonego w planie symbolem: U2 we wsi Sławin,
- sieć kanalizacji deszczowej – doprowadzenie sieci do terenu oznaczonego w planie symbolem: U1 i U2 we wsi Rososzycy i Sławin,

b) prognozowane wydatki na:

- budowę sieci kanalizacji sanitarnej we wsi Sławin (koszt na 1 użytkownika)– ok. 10 000 zł,
- budowę kanalizacji deszczowej we wsi Sławin i Rososzycy (koszt na 1 użytkownika) – ok. 20 000 zł.

Prognozowane koszty budowy infrastruktury technicznej wyniosą 30 000 zł.

c) zadania wieloletnie - budowa sieci kanalizacji sanitarnej i deszczowej w Sławinie, budowa sieci kanalizacji deszczowej w Rososzycy,

2. Za realizację zadań odpowiada Wójt Gminy Sieroszewice.

3. Zasady finansowania zapisanych w planie inwestycji z zakresu infrastruktury technicznej, które należą do zadań własnych gminy, zgodnie z przepisami o finansach publicznych:

- fundusze strukturalne,
- dochody własne,
- dotacje,
- pożyczki preferencyjne,

RADA GMINY
63-405 SIEROSZEWICE
powiat ostrowski
woj. wielkopolskie



Przewodniczący
Rady Gminy
Arkadiusz Wojtczak